

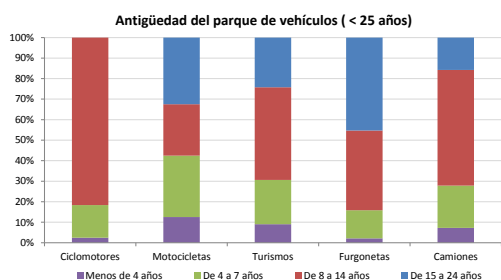


**Demografía**

Población a 1/1/2013 (*)	2.537
Hombres	1.299
Mujeres	1.238
(*) Fuente: INE	
Censo de conductores a 31/12/2013	1.199
Hombres	754
Mujeres	445

**Parque de vehículos automóviles**

		Antigüedad media (parque con menos de 25 años)
Total a 31/12/2013	1.858	11,5
Ciclomotores	120 (6%)	10,8
Motocicletas	193 (10%)	11,9
Turismos	1.173 (63%)	11,4
Furgonetas	165 (9%)	14,3
Camiones	179 (10%)	10,5



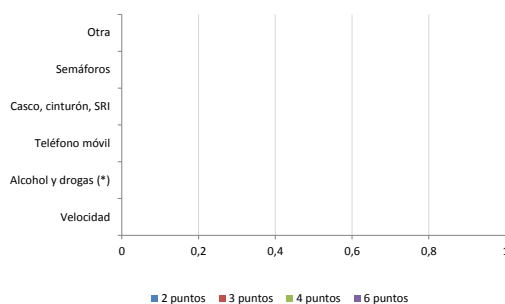
**Vehículos sin ITV en vigor (parque con menos de 25 años)**

Motocicletas	42%
Turismos	14%
Resto	19%

**Seguridad vial**

Convenio Básico Bilateral con la DGT	No
Smart Cities	No
Safe Community	No
Policía Local	Sí
Notificación a través de DEV	No
Publicación de edictos en TESTRA	No
Sanciones con detracción de puntos, 2013	0
Puntos detruidos, 2013	0

**Sanciones con detracción de puntos**



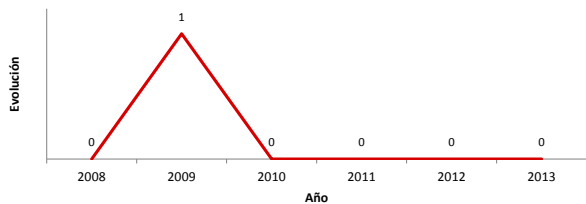
(\*) La distribución es:

0 alcohol  
0 drogas

**Siniestralidad vial 2013**

	Vías Urbanas 2013			Vías Interurbanas 2013		
	Fallecidos	Heridos Hospitalizados	Heridos Leves	Fallecidos	Heridos Hospitalizados	Heridos Leves
Bicicletas	0	0	0	0	0	0
Ciclomotores	0	0	0	0	0	0
Motocicletas	0	0	0	0	0	0
Turismos	0	0	0	0	0	8
Furgonetas	0	0	0	0	0	0
Camiones	0	0	0	0	0	0
Autobuses	0	0	0	0	0	0
Otros vehículos	0	0	0	0	0	0
Peatones	0	0	0	0	0	0
<b>Total</b>	<b>0</b>	<b>0</b>	<b>0</b>	<b>0</b>	<b>0</b>	<b>8</b>

**Accidentes con víctimas en vías urbanas**



**Fallecidos y heridos hospitalizados en vías urbanas**

