

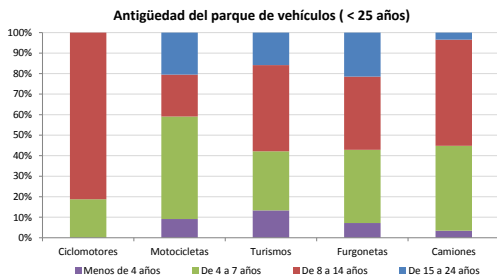


Demografía

Población a 1/1/2013 (*)	1.052
Hombres	554
Mujeres	498
(*) Fuente: INE	
Censo de conductores a 31/12/2013	584
Hombres	343
Mujeres	241

Parque de vehículos automóviles

		Antigüedad media (parque con menos de 25 años)
Total a 31/12/2013	679	9,7
Ciclomotores	16 (2%)	11,4
Motocicletas	52 (8%)	10,3
Turismos	534 (79%)	9,6
Furgonetas	33 (5%)	11,1
Camiones	30 (4%)	9,1



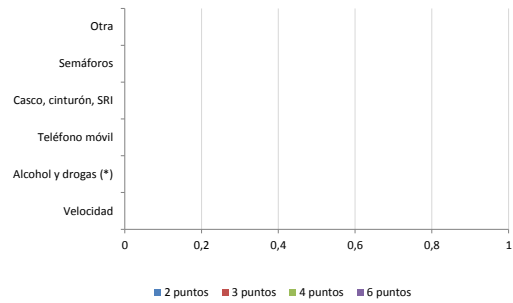
Vehículos sin ITV en vigor (parque con menos de 25 años)

Motocicletas	12
Turismos	6%
Resto	10

Seguridad vial

Convenio Básico Bilateral con la DGT	No
Smart Cities	No
Safe Community	No
Policía Local	No
Notificación a través de DEV	No
Publicación de edictos en TESTRA	No
Sanciones con detracción de puntos, 2013	0
Puntos detruidos, 2013	0

Sanciones con detracción de puntos



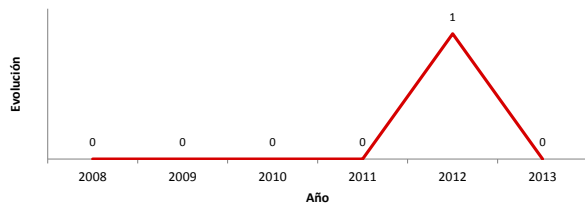
(*) La distribución es:

0 alcohol
0 drogas

Siniestralidad vial 2013

	Vías Urbanas 2013			Vías Interurbanas 2013		
	Fallecidos	Heridos Hospitalizados	Heridos Leves	Fallecidos	Heridos Hospitalizados	Heridos Leves
Bicicletas	0	0	0	0	0	0
Ciclomotores	0	0	0	0	0	0
Motocicletas	0	0	0	0	0	0
Turismos	0	0	0	2	0	1
Furgonetas	0	0	0	0	0	0
Camiones	0	0	0	0	0	0
Autobuses	0	0	0	0	0	0
Otros vehículos	0	0	0	0	0	0
Peatones	0	0	0	0	0	0
Total	0	0	0	2	0	1

Accidentes con víctimas en vías urbanas



Fallecidos y heridos hospitalizados en vías urbanas

