



Municipio: **Redueña**

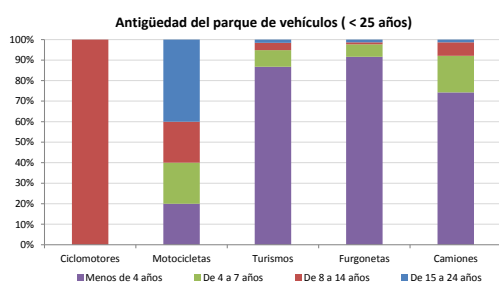
Provincia: **Madrid**

### Demografía

Población a 1/1/2013 (*)	284
Hombres	154
Mujeres	130
(*) Fuente: INE	
Censo de conductores a 31/12/2013	155
Hombres	98
Mujeres	57

### Parque de vehículos automóviles

		Antigüedad media (parque con menos de 25 años)
Total a 31/12/2013	5.585	2,4
Ciclomotores	7 (0%)	11,0
Motocicletas	13 (0%)	13,0
Turismos	2.904 (52%)	2,5
Furgonetas	960 (17%)	2,1
Camiones	443 (8%)	3,4



### Vehículos sin ITV en vigor (parque con menos de 25 años)

Motocicletas	3
Turismos	2%
Resto	3%

### Seguridad vial

Convenio Básico Bilateral con la DGT	No
Smart Cities	No
Safe Community	No
Policía Local	No
Notificación a través de DEV	No
Publicación de edictos en TESTRA	No
Sanciones con detracción de puntos, 2013	0
Puntos detruidos, 2013	0

### Sanciones con detracción de puntos



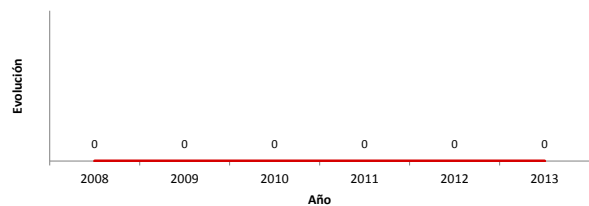
(\*) La distribución es:

0 alcohol  
0 drogas

### Siniestralidad vial 2013

	Vías Urbanas 2013			Vías Interurbanas 2013		
	Fallecidos	Heridos Hospitalizados	Heridos Leves	Fallecidos	Heridos Hospitalizados	Heridos Leves
Bicicletas	0	0	0	0	0	0
Ciclomotores	0	0	0	0	0	0
Motocicletas	0	0	0	0	0	0
Turismos	0	0	0	0	0	2
Furgonetas	0	0	0	0	0	0
Camiones	0	0	0	0	0	0
Autobuses	0	0	0	0	0	0
Otros vehículos	0	0	0	0	0	0
Peatones	0	0	0	0	0	0
<b>Total</b>	<b>0</b>	<b>0</b>	<b>0</b>	<b>0</b>	<b>0</b>	<b>2</b>

### Accidentes con víctimas en vías urbanas



### Fallecidos y heridos hospitalizados en vías urbanas

