



Municipio: **Ribatejada**

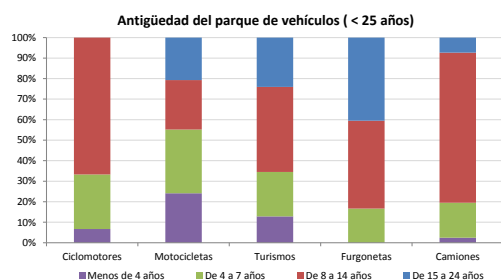
Provincia: **Madrid**

Demografía

Población a 1/1/2013 (*)	696
Hombres	350
Mujeres	346
(*) Fuente: INE	
Censo de conductores a 31/12/2013	357
Hombres	213
Mujeres	144

Parque de vehículos automóviles

		Antigüedad media (parque con menos de 25 años)
Total a 31/12/2013	513	10,8
Ciclomotores	30 (6%)	9,5
Motocicletas	41 (8%)	9,5
Turismos	331 (65%)	10,7
Furgonetas	50 (10%)	13,4
Camiones	48 (9%)	10,6



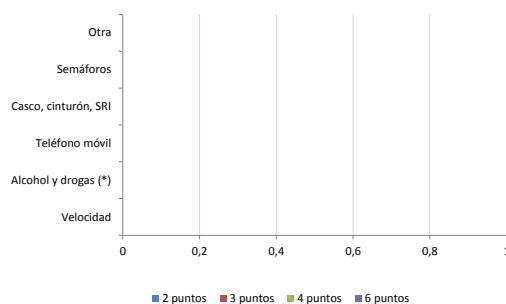
Vehículos sin ITV en vigor (parque con menos de 25 años)

Motocicletas	7
Turismos	11%
Resto	16

Seguridad vial

Convenio Básico Bilateral con la DGT	No
Smart Cities	No
Safe Community	No
Policía Local	No
Notificación a través de DEV	No
Publicación de edictos en TESTRA	No
Sanciones con detracción de puntos, 2013	0
Puntos detraídos, 2013	0

Sanciones con detracción de puntos



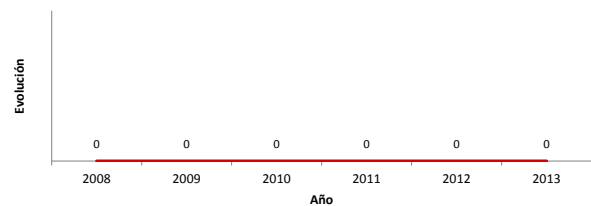
(*) La distribución es:

0 alcohol
0 drogas

Siniestralidad vial 2013

	Vías Urbanas 2013			Vías Interurbanas 2013		
	Fallecidos	Heridos Hospitalizados	Heridos Leves	Fallecidos	Heridos Hospitalizados	Heridos Leves
Bicicletas	0	0	0	0	0	0
Ciclomotores	0	0	0	0	0	0
Motocicletas	0	0	0	0	0	0
Turismos	0	0	0	0	1	1
Furgonetas	0	0	0	0	0	0
Camiones	0	0	0	0	0	0
Autobuses	0	0	0	0	0	0
Otros vehículos	0	0	0	0	0	0
Peatones	0	0	0	0	0	0
Total	0	0	0	0	1	1

Accidentes con víctimas en vías urbanas



Fallecidos y heridos hospitalizados en vías urbanas

