

**Demografía**

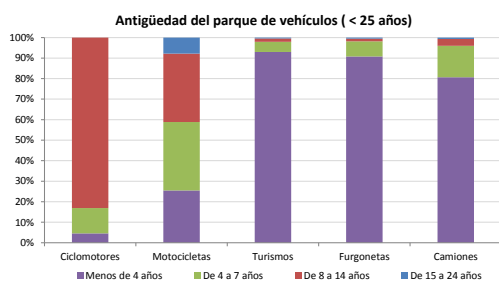
Población a 1/1/2013 (*)	484
Hombres	279
Mujeres	205

(*) Fuente: INE

Censo de conductores a 31/12/2013	224
Hombres	158
Mujeres	66

Parque de vehículos automóviles

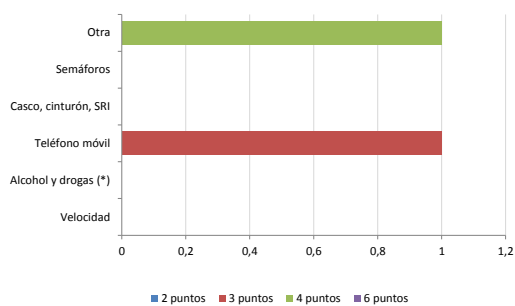
		Antigüedad media (parque con menos de 25 años)
Total a 31/12/2013	19.624	2,2
Ciclomotores	65 (0%)	11,8
Motocicletas	53 (0%)	7,3
Turismos	14.348 (73%)	2,1
Furgonetas	3.379 (17%)	2,3
Camiones	1.727 (9%)	2,7

**Vehículos sin ITV en vigor (parque con menos de 25 años)**

Motocicletas	24
Turismos	1%
Resto	8%

Seguridad vial

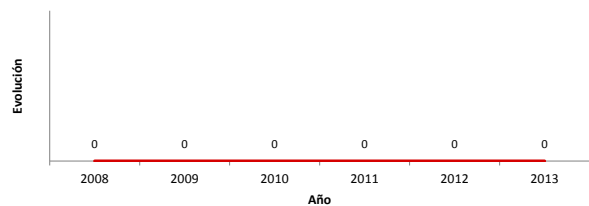
Convenio Básico Bilateral con la DGT	No
Smart Cities	No
Safe Community	No
Policía Local	No
Notificación a través de DEV	No
Publicación de edictos en TESTRA	No
Sanciones con detracción de puntos, 2013	2
Puntos detruidos, 2013	7

Sanciones con detracción de puntos

(*) La distribución es:

0 alcohol
0 drogas**Siniestralidad vial 2013**

	Vías Urbanas 2013			Vías Interurbanas 2013		
	Fallecidos	Heridos Hospitalizados	Heridos Leves	Fallecidos	Heridos Hospitalizados	Heridos Leves
Bicicletas	0	0	0	0	0	0
Ciclomotores	0	0	0	0	0	0
Motocicletas	0	0	0	0	0	0
Turismos	0	0	0	1	2	1
Furgonetas	0	0	0	0	0	0
Camiones	0	0	0	0	0	0
Autobuses	0	0	0	0	0	0
Otros vehículos	0	0	0	0	0	0
Peatones	0	0	0	0	0	0
Total	0	0	0	1	2	1

Accidentes con víctimas en vías urbanas**Fallecidos y heridos hospitalizados en vías urbanas**