



Municipio: **Santorcaz**

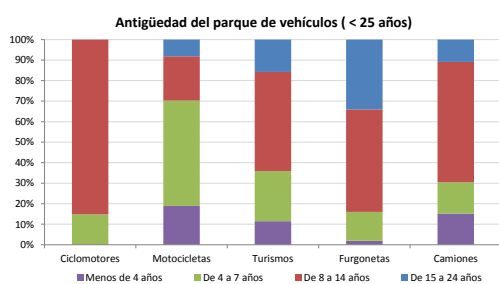
Provincia: **Madrid**

### Demografía

Población a 1/1/2013 (*)	845
Hombres	436
Mujeres	409
(*) Fuente: INE	
Censo de conductores a 31/12/2013	482
Hombres	292
Mujeres	190

### Parque de vehículos automóviles

		Antigüedad media (parque con menos de 25 años)
Total a 31/12/2013	666	10,3
Ciclomotores	27 (4%)	11,4
Motocicletas	53 (8%)	7,8
Turismos	464 (70%)	10,2
Furgonetas	58 (9%)	13,4
Camiones	47 (7%)	10,3



### Vehículos sin ITV en vigor (parque con menos de 25 años)

Motocicletas	15
Turismos	5%
Resto	7

### Seguridad vial

Convenio Básico Bilateral con la DGT	No
Smart Cities	No
Safe Community	No
Policía Local	No
Notificación a través de DEV	No
Publicación de edictos en TESTRA	No
Sanciones con detracción de puntos, 2013	0
Puntos detruidos, 2013	0

### Sanciones con detracción de puntos



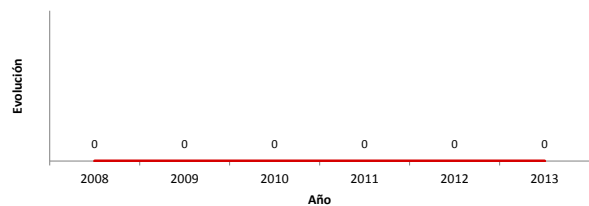
(\*) La distribución es:

0 alcohol  
0 drogas

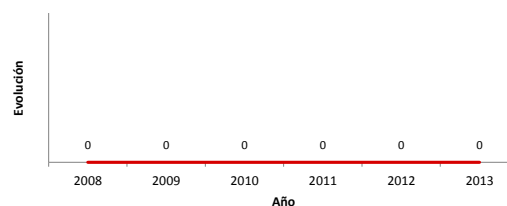
### Siniestralidad vial 2013

	Vías Urbanas 2013			Vías Interurbanas 2013		
	Fallecidos	Heridos Hospitalizados	Heridos Leves	Fallecidos	Heridos Hospitalizados	Heridos Leves
Bicicletas	0	0	0	0	0	0
Ciclomotores	0	0	0	0	0	0
Motocicletas	0	0	0	0	0	0
Turismos	0	0	0	0	0	0
Furgonetas	0	0	0	0	0	0
Camiones	0	0	0	0	0	0
Autobuses	0	0	0	0	0	0
Otros vehículos	0	0	0	0	0	0
Peatones	0	0	0	0	0	0
Total	0	0	0	0	0	0

### Accidentes con víctimas en vías urbanas



### Fallecidos y heridos hospitalizados en vías urbanas



Fecha de actualización: 19 de Septiembre de 2014