

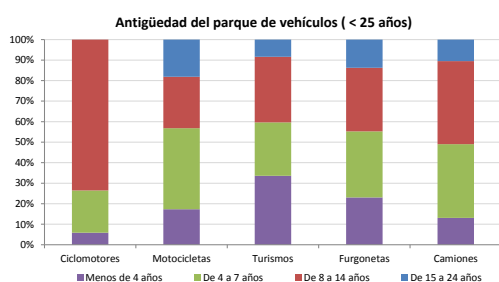


Demografía

Población a 1/1/2013 (*)	3.816
Hombres	1.881
Mujeres	1.935
(*) Fuente: INE	
Censo de conductores a 31/12/2013	2.391
Hombres	1.329
Mujeres	1.062

Parque de vehículos automóviles

		Antigüedad media (parque con menos de 25 años)
Total a 31/12/2013	5.996	7,6
Ciclomotores	102 (2%)	10,4
Motocicletas	290 (5%)	9,3
Turismos	4.216 (70%)	7,2
Furgonetas	489 (8%)	8,6
Camiones	516 (9%)	8,9



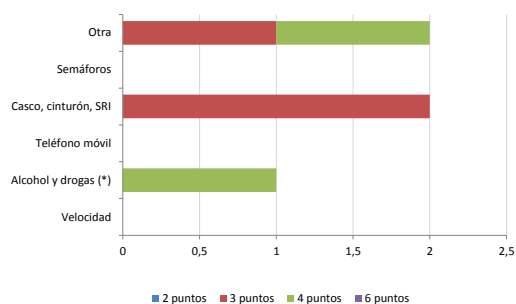
Vehículos sin ITV en vigor (parque con menos de 25 años)

Motocicletas	23%
Turismos	8%
Resto	16%

Seguridad vial

Convenio Básico Bilateral con la DGT	Sí
Smart Cities	No
Safe Community	No
Policía Local	No
Notificación a través de DEV	No
Publicación de edictos en TESTRA	No
Sanciones con detracción de puntos, 2013	5
Puntos detruidos, 2013	17

Sanciones con detracción de puntos



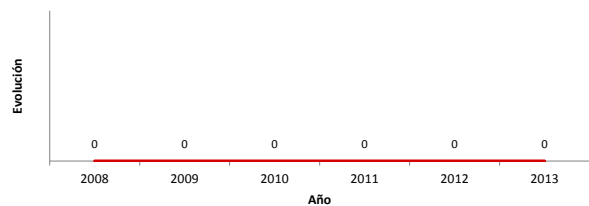
(*) La distribución es:

1 alcohol
0 drogas

Siniestralidad vial 2013

	Vías Urbanas 2013			Vías Interurbanas 2013		
	Fallecidos	Heridos Hospitalizados	Heridos Leves	Fallecidos	Heridos Hospitalizados	Heridos Leves
Bicicletas	0	0	0	0	0	0
Ciclomotores	0	0	0	0	0	0
Motocicletas	0	0	0	0	0	0
Turismos	0	0	0	0	0	0
Furgonetas	0	0	0	0	0	0
Camiones	0	0	0	0	0	0
Autobuses	0	0	0	0	0	0
Otros vehículos	0	0	0	0	0	0
Peatones	0	0	0	0	0	0
Total	0	0	0	0	0	0

Accidentes con víctimas en vías urbanas



Fallecidos y heridos hospitalizados en vías urbanas

