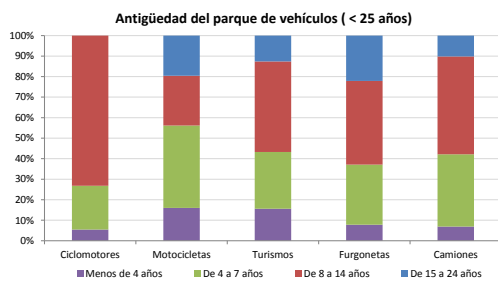


**Demografía**

Población a 1/1/2013 (*)	8.925
Hombres	4.430
Mujeres	4.495
(*) Fuente: INE	
Censo de conductores a 31/12/2013	4.763
Hombres	2.621
Mujeres	2.142

**Parque de vehículos automóviles**

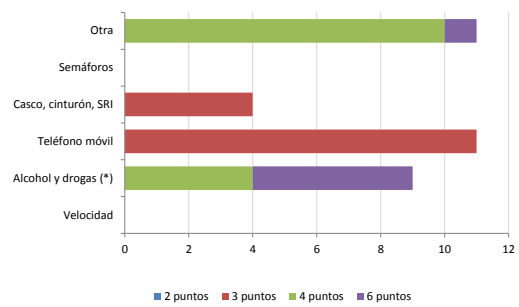
		Antigüedad media (parque con menos de 25 años)
Total a 31/12/2013	5.580	9,4
Ciclomotores	127 (2%)	10,2
Motocicletas	440 (8%)	9,6
Turismos	4.200 (75%)	9,3
Furgonetas	314 (6%)	11,0
Camiones	396 (7%)	9,6



**Seguridad vial**

Convenio Básico Bilateral con la DGT	Sí
Smart Cities	No
Safe Community	No
Policía Local	Sí
Notificación a través de DEV	No
Publicación de edictos en TESTRA	Sí
Sanciones con detracción de puntos, 2013	35
Puntos detraídos, 2013	137

**Sanciones con detracción de puntos**



(\*) La distribución es:

9 alcohol  
0 drogas

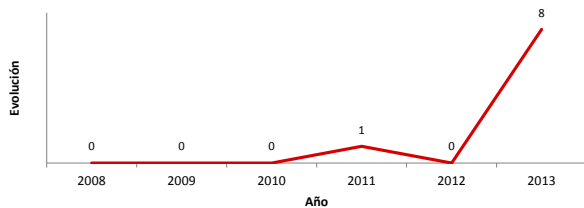
**Vehículos sin ITV en vigor (parque con menos de 25 años)**

Motocicletas	28%
Turismos	9%
Resto	19%

**Siniestralidad vial 2013**

	Vías Urbanas 2013			Vías Interurbanas 2013		
	Fallecidos	Heridos Hospitalizados	Heridos Leves	Fallecidos	Heridos Hospitalizados	Heridos Leves
Bicicletas	0	1	0	0	0	0
Ciclomotores	0	0	0	0	0	0
Motocicletas	0	0	2	0	0	0
Turismos	0	0	4	0	0	0
Furgonetas	0	0	0	0	0	0
Camiones	0	0	0	0	0	0
Autobuses	0	0	0	0	0	0
Otros vehículos	0	0	0	0	0	0
Peatones	0	0	2	0	0	0
<b>Total</b>	<b>0</b>	<b>1</b>	<b>8</b>	<b>0</b>	<b>0</b>	<b>0</b>

**Accidentes con víctimas en vías urbanas**



**Fallecidos y heridos hospitalizados en vías urbanas**

