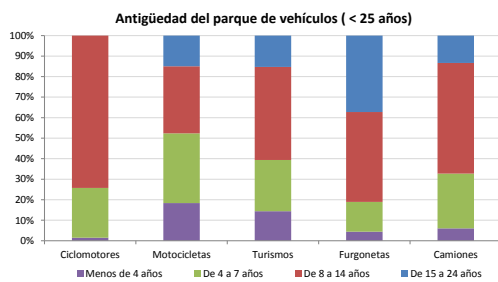


**Demografía**

Población a 1/1/2013 (*)	3.211
Hombres	1.610
Mujeres	1.601
(*) Fuente: INE	
Censo de conductores a 31/12/2013	1.702
Hombres	973
Mujeres	729

**Parque de vehículos automóviles**

		Antigüedad media (parque con menos de 25 años)
Total a 31/12/2013	2.157	10,1
Ciclomotores	66 (3%)	10,8
Motocicletas	163 (8%)	9,2
Turismos	1.535 (71%)	9,9
Furgonetas	160 (7%)	13,3
Camiones	170 (8%)	10,3



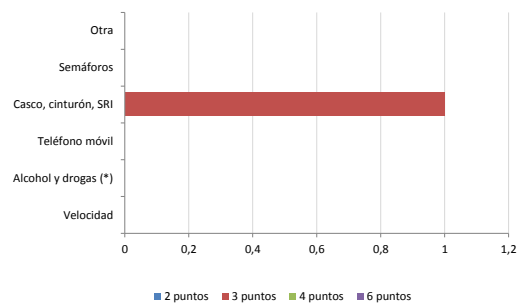
**Vehículos sin ITV en vigor (parque con menos de 25 años)**

Motocicletas	28%
Turismos	10%
Resto	21%

**Seguridad vial**

Convenio Básico Bilateral con la DGT	Sí
Smart Cities	No
Safe Community	No
Policía Local	Sí
Notificación a través de DEV	No
Publicación de edictos en TESTRA	No
Sanciones con detracción de puntos, 2013	1
Puntos detruidos, 2013	3

**Sanciones con detracción de puntos**



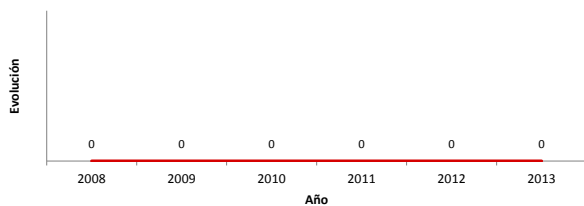
(\*) La distribución es:

0 alcohol  
0 drogas

**Siniestralidad vial 2013**

	Vías Urbanas 2013			Vías Interurbanas 2013		
	Fallecidos	Heridos Hospitalizados	Heridos Leves	Fallecidos	Heridos Hospitalizados	Heridos Leves
Bicicletas	0	0	0	0	0	0
Ciclomotores	0	0	0	0	0	0
Motocicletas	0	0	0	0	0	0
Turismos	0	0	0	0	2	9
Furgonetas	0	0	0	0	0	0
Camiones	0	0	0	0	0	0
Autobuses	0	0	0	0	0	0
Otros vehículos	0	0	0	0	0	0
Peatones	0	0	0	0	0	0
<b>Total</b>	<b>0</b>	<b>0</b>	<b>0</b>	<b>0</b>	<b>2</b>	<b>9</b>

**Accidentes con víctimas en vías urbanas**



**Fallecidos y heridos hospitalizados en vías urbanas**

