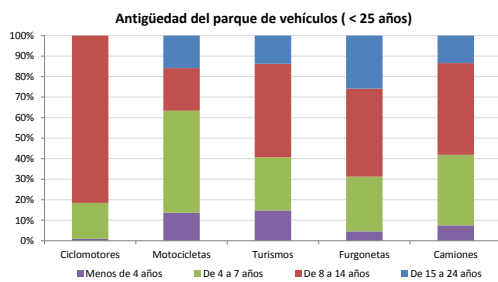


Demografía

| | |
|-----------------------------------|-------|
| Población a 1/1/2013 (*) | 4.177 |
| Hombres | 2.121 |
| Mujeres | 2.056 |
| (*) Fuente: INE | |
| Censo de conductores a 31/12/2013 | 2.404 |
| Hombres | 1.389 |
| Mujeres | 1.015 |

Parque de vehículos automóviles

| | | Antigüedad media (parque con menos de 25 años) |
|--------------------|-------------|--|
| Total a 31/12/2013 | 3.098 | 9,7 |
| Ciclomotores | 103 (3%) | 11,0 |
| Motocicletas | 204 (7%) | 9,1 |
| Turismos | 2.143 (69%) | 9,5 |
| Furgonetas | 275 (9%) | 11,5 |
| Camiones | 257 (8%) | 9,9 |



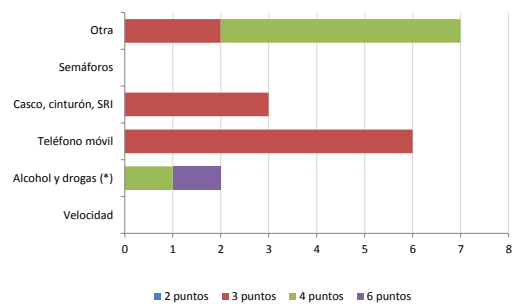
Vehículos sin ITV en vigor (parque con menos de 25 años)

| | |
|--------------|-----|
| Motocicletas | 33% |
| Turismos | 9% |
| Resto | 21% |

Seguridad vial

| | |
|--|----|
| Convenio Básico Bilateral con la DGT | Sí |
| Smart Cities | No |
| Safe Community | No |
| Policía Local | Sí |
| Notificación a través de DEV | No |
| Publicación de edictos en TESTRA | No |
| Sanciones con detracción de puntos, 2013 | 18 |
| Puntos detruidos, 2013 | 63 |

Sanciones con detracción de puntos



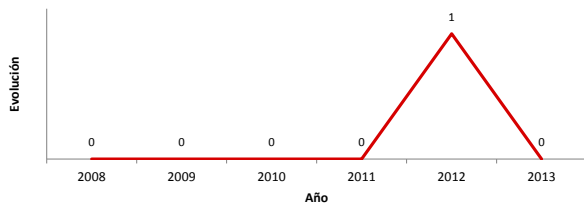
(*) La distribución es:

2 alcohol
0 drogas

Siniestralidad vial 2013

| | Vías Urbanas 2013 | | | Vías Interurbanas 2013 | | |
|-----------------|-------------------|------------------------|---------------|------------------------|------------------------|---------------|
| | Fallecidos | Heridos Hospitalizados | Heridos Leves | Fallecidos | Heridos Hospitalizados | Heridos Leves |
| Bicicletas | 0 | 0 | 0 | 0 | 0 | 0 |
| Ciclomotores | 0 | 0 | 0 | 1 | 0 | 0 |
| Motocicletas | 0 | 0 | 0 | 0 | 0 | 0 |
| Turismos | 0 | 0 | 0 | 1 | 0 | 12 |
| Furgonetas | 0 | 0 | 0 | 0 | 0 | 0 |
| Camiones | 0 | 0 | 0 | 0 | 0 | 0 |
| Autobuses | 0 | 0 | 0 | 0 | 0 | 0 |
| Otros vehículos | 0 | 0 | 0 | 0 | 0 | 1 |
| Peatones | 0 | 0 | 0 | 0 | 0 | 0 |
| Total | 0 | 0 | 0 | 2 | 0 | 13 |

Accidentes con víctimas en vías urbanas



Fallecidos y heridos hospitalizados en vías urbanas

