



Municipio: **Torrelaguna**

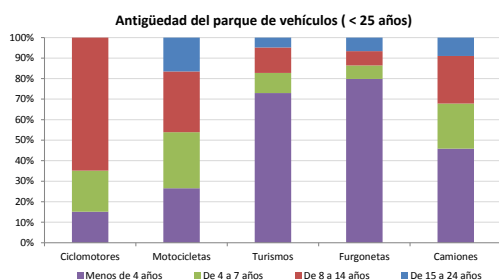
Provincia: **Madrid**

### Demografía

Población a 1/1/2013 (*)	4.861
Hombres	2.498
Mujeres	2.363
(*) Fuente: INE	
Censo de conductores a 31/12/2013	2.466
Hombres	1.478
Mujeres	988

### Parque de vehículos automóviles

		Antigüedad media (parque con menos de 25 años)
Total a 31/12/2013	14.690	4,8
Ciclomotores	205 (1%)	9,9
Motocicletas	322 (2%)	8,9
Turismos	9.500 (65%)	4,3
Furgonetas	2.123 (14%)	4,2
Camiones	1.472 (10%)	6,4



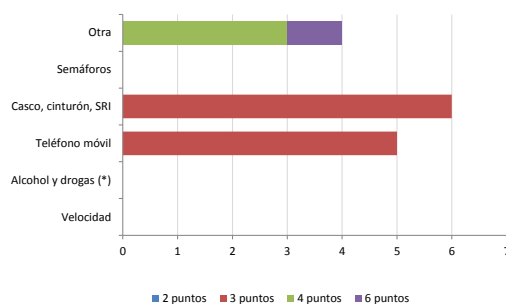
### Vehículos sin ITV en vigor (parque con menos de 25 años)

Motocicletas	30%
Turismos	4%
Resto	12%

### Seguridad vial

Convenio Básico Bilateral con la DGT	Sí
Smart Cities	No
Safe Community	No
Policía Local	Sí
Notificación a través de DEV	No
Publicación de edictos en TESTRA	No
Sanciones con detracción de puntos, 2013	15
Puntos detruidos, 2013	51

### Sanciones con detracción de puntos



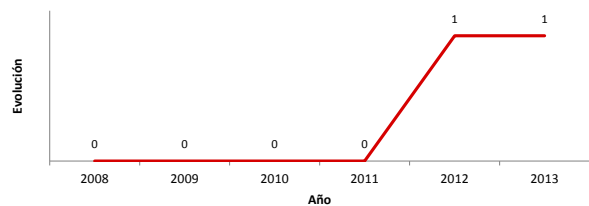
(\*) La distribución es:

0 alcohol  
0 drogas

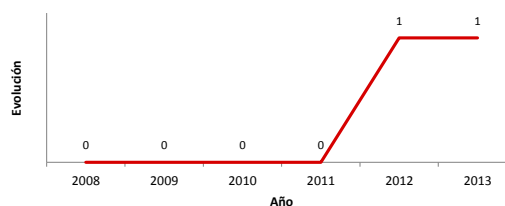
### Siniestralidad vial 2013

	Vías Urbanas 2013			Vías Interurbanas 2013		
	Fallecidos	Heridos Hospitalizados	Heridos Leves	Fallecidos	Heridos Hospitalizados	Heridos Leves
Bicicletas	0	0	0	0	0	0
Ciclomotores	0	0	0	0	0	0
Motocicletas	0	0	0	0	0	0
Turismos	0	0	0	0	0	7
Furgonetas	0	0	0	0	0	0
Camiones	0	0	0	0	1	0
Autobuses	0	0	0	0	0	0
Otros vehículos	0	0	0	0	0	0
Peatones	0	1	0	0	0	1
<b>Total</b>	<b>0</b>	<b>1</b>	<b>0</b>	<b>0</b>	<b>1</b>	<b>8</b>

### Accidentes con víctimas en vías urbanas



### Fallecidos y heridos hospitalizados en vías urbanas



Fecha de actualización: 19 de Septiembre de 2014