

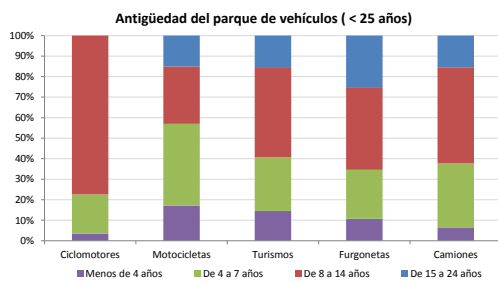


Demografía

Población a 1/1/2013 (*)	7.899
Hombres	4.049
Mujeres	3.850
(*) Fuente: INE	
Censo de conductores a 31/12/2013	4.214
Hombres	2.520
Mujeres	1.694

Parque de vehículos automóviles

		Antigüedad media (parque con menos de 25 años)
Total a 31/12/2013	5.479	9,8
Ciclomotores	226 (4%)	10,6
Motocicletas	353 (6%)	9,0
Turismos	3.837 (70%)	9,7
Furgonetas	418 (8%)	11,1
Camiones	488 (9%)	10,2



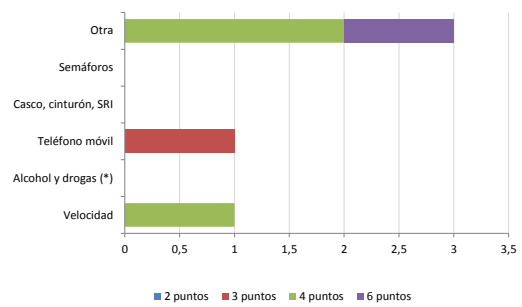
Vehículos sin ITV en vigor (parque con menos de 25 años)

Motocicletas	24%
Turismos	9%
Resto	17%

Seguridad vial

Convenio Básico Bilateral con la DGT	Sí
Smart Cities	No
Safe Community	No
Policía Local	Sí
Notificación a través de DEV	No
Publicación de edictos en TESTRA	No
Sanciones con detracción de puntos, 2013	5
Puntos detraídos, 2013	21

Sanciones con detracción de puntos



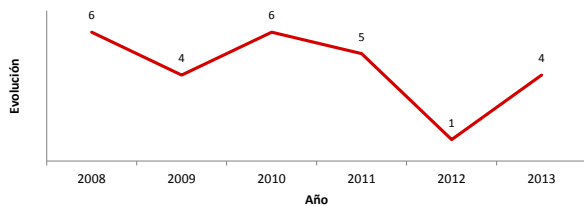
(*) La distribución es:

0 alcohol
0 drogas

Siniestralidad vial 2013

	Vías Urbanas 2013			Vías Interurbanas 2013		
	Fallecidos	Heridos Hospitalizados	Heridos Leves	Fallecidos	Heridos Hospitalizados	Heridos Leves
Bicicletas	0	0	1	0	0	0
Ciclomotores	0	0	0	0	0	0
Motocicletas	0	1	0	0	0	0
Turismos	0	0	2	0	1	16
Furgonetas	0	0	0	0	1	2
Camiones	0	0	0	0	0	2
Autobuses	0	0	0	0	0	0
Otros vehículos	0	0	0	0	0	0
Peatones	0	0	0	0	0	1
Total	0	1	3	0	2	21

Accidentes con víctimas en vías urbanas



Fallecidos y heridos hospitalizados en vías urbanas

