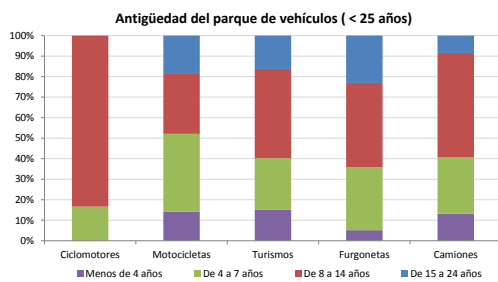


Demografía

Población a 1/1/2013 (*)	1.494
Hombres	785
Mujeres	709
(*) Fuente: INE	
Censo de conductores a 31/12/2013	810
Hombres	464
Mujeres	346

Parque de vehículos automóviles

		Antigüedad media (parque con menos de 25 años)
Total a 31/12/2013	1.071	9,8
Ciclomotores	42 (4%)	11,6
Motocicletas	80 (7%)	9,5
Turismos	725 (68%)	9,8
Furgonetas	89 (8%)	11,1
Camiones	111 (10%)	9,0



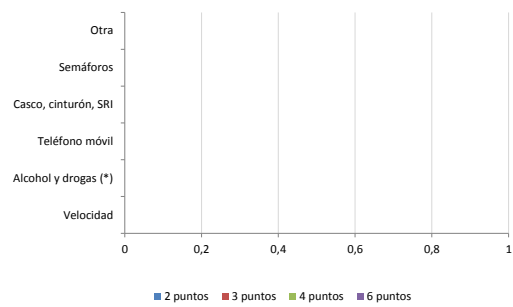
Vehículos sin ITV en vigor (parque con menos de 25 años)

Motocicletas	19
Turismos	11%
Resto	18%

Seguridad vial

Convenio Básico Bilateral con la DGT	No
Smart Cities	No
Safe Community	No
Policía Local	No
Notificación a través de DEV	No
Publicación de edictos en TESTRA	No
Sanciones con detracción de puntos, 2013	0
Puntos detruidos, 2013	0

Sanciones con detracción de puntos



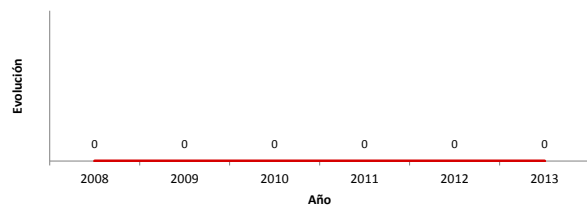
(*) La distribución es:

0 alcohol
0 drogas

Siniestralidad vial 2013

	Vías Urbanas 2013			Vías Interurbanas 2013		
	Fallecidos	Heridos Hospitalizados	Heridos Leves	Fallecidos	Heridos Hospitalizados	Heridos Leves
Bicicletas	0	0	0	0	0	1
Ciclomotores	0	0	0	0	0	0
Motocicletas	0	0	0	0	0	0
Turismos	0	0	0	0	0	0
Furgonetas	0	0	0	0	0	0
Camiones	0	0	0	0	0	0
Autobuses	0	0	0	0	0	0
Otros vehículos	0	0	0	0	0	0
Peatones	0	0	0	0	0	0
Total	0	0	0	0	0	1

Accidentes con víctimas en vías urbanas



Fallecidos y heridos hospitalizados en vías urbanas

