



Municipio: **Valdemqueda**

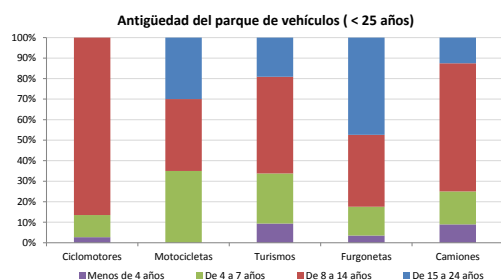
Provincia: **Madrid**

Demografía

Población a 1/1/2013 (*)	882
Hombres	432
Mujeres	450
(*) Fuente: INE	
Censo de conductores a 31/12/2013	418
Hombres	255
Mujeres	163

Parque de vehículos automóviles

		Antigüedad media (parque con menos de 25 años)
Total a 31/12/2013	542	11,3
Ciclomotores	37 (7%)	11,7
Motocicletas	25 (5%)	12,7
Turismos	334 (62%)	10,7
Furgonetas	76 (14%)	14,9
Camiones	58 (11%)	10,3



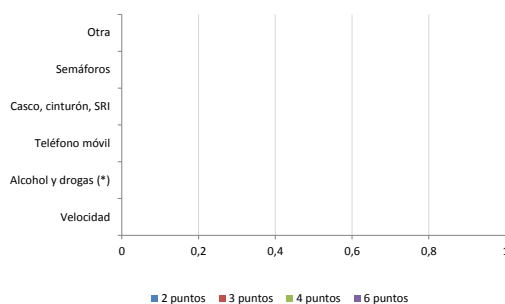
Vehículos sin ITV en vigor (parque con menos de 25 años)

Motocicletas	6
Turismos	12%
Resto	27%

Seguridad vial

Convenio Básico Bilateral con la DGT	No
Smart Cities	No
Safe Community	No
Policía Local	No
Notificación a través de DEV	No
Publicación de edictos en TESTRA	No
Sanciones con detracción de puntos, 2013	0
Puntos detruidos, 2013	0

Sanciones con detracción de puntos



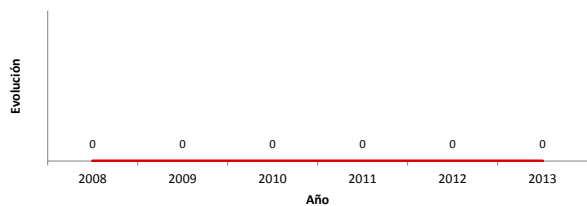
(*) La distribución es:

0 alcohol
0 drogas

Siniestralidad vial 2013

	Vías Urbanas 2013			Vías Interurbanas 2013		
	Fallecidos	Heridos Hospitalizados	Heridos Leves	Fallecidos	Heridos Hospitalizados	Heridos Leves
Bicicletas	0	0	0	0	0	0
Ciclomotores	0	0	0	0	0	0
Motocicletas	0	0	0	0	0	1
Turismos	0	0	0	0	0	0
Furgonetas	0	0	0	0	0	0
Camiones	0	0	0	0	0	0
Autobuses	0	0	0	0	0	0
Otros vehículos	0	0	0	0	0	0
Peatones	0	0	0	0	0	0
Total	0	0	0	0	0	1

Accidentes con víctimas en vías urbanas



Fallecidos y heridos hospitalizados en vías urbanas



Fecha de actualización: 19 de Septiembre de 2014