



Municipio: **Vellón, El**

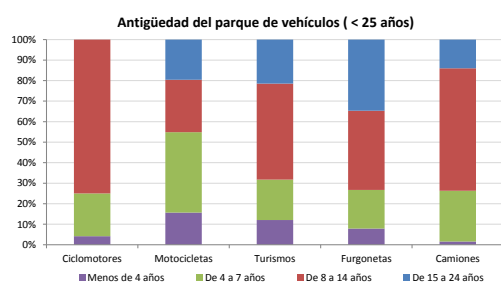
Provincia: **Madrid**

Demografía

Población a 1/1/2013 (*)	1.824
Hombres	943
Mujeres	881
(*) Fuente: INE	
Censo de conductores a 31/12/2013	906
Hombres	578
Mujeres	328

Parque de vehículos automóviles

		Antigüedad media (parque con menos de 25 años)
Total a 31/12/2013	1.257	10,9
Ciclomotores	24 (2%)	10,8
Motocicletas	63 (5%)	9,2
Turismos	891 (71%)	10,8
Furgonetas	118 (9%)	12,7
Camiones	134 (11%)	10,9



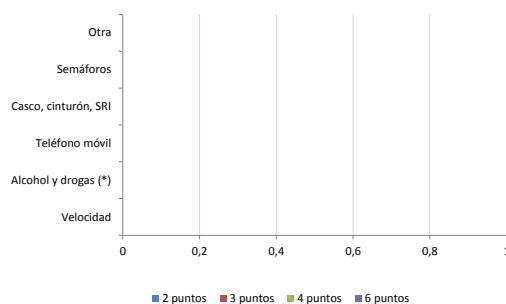
Vehículos sin ITV en vigor (parque con menos de 25 años)

Motocicletas	19
Turismos	10%
Resto	14%

Seguridad vial

Convenio Básico Bilateral con la DGT	No
Smart Cities	No
Safe Community	No
Policía Local	No
Notificación a través de DEV	No
Publicación de edictos en TESTRA	No
Sanciones con detracción de puntos, 2013	0
Puntos detraídos, 2013	0

Sanciones con detracción de puntos



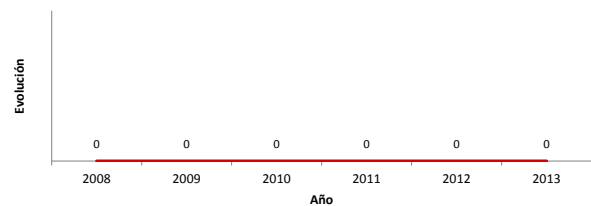
(*) La distribución es:

0 alcohol
0 drogas

Siniestralidad vial 2013

	Vías Urbanas 2013			Vías Interurbanas 2013		
	Fallecidos	Heridos Hospitalizados	Heridos Leves	Fallecidos	Heridos Hospitalizados	Heridos Leves
Bicicletas	0	0	0	0	0	0
Ciclomotores	0	0	0	0	0	0
Motocicletas	0	0	0	0	0	1
Turismos	0	0	0	0	0	1
Furgonetas	0	0	0	0	0	0
Camiones	0	0	0	0	0	0
Autobuses	0	0	0	0	0	0
Otros vehículos	0	0	0	0	0	0
Peatones	0	0	0	0	0	0
Total	0	0	0	0	0	2

Accidentes con víctimas en vías urbanas



Fallecidos y heridos hospitalizados en vías urbanas

