

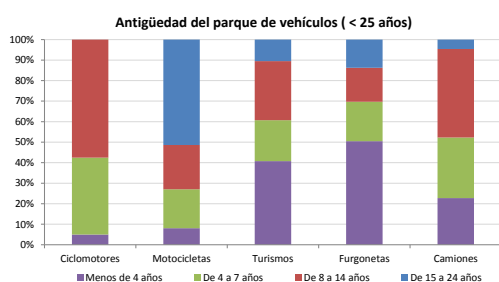


### Demografía

Población a 1/1/2013 (*)	798
Hombres	409
Mujeres	389
(*) Fuente: INE	
Censo de conductores a 31/12/2013	409
Hombres	260
Mujeres	149

### Parque de vehículos automóviles

		Antigüedad media (parque con menos de 25 años)
Total a 31/12/2013	1.133	7,4
Ciclomotores	40 (4%)	9,8
Motocicletas	48 (4%)	15,3
Turismos	806 (71%)	7,0
Furgonetas	131 (12%)	6,7
Camiones	90 (8%)	7,5



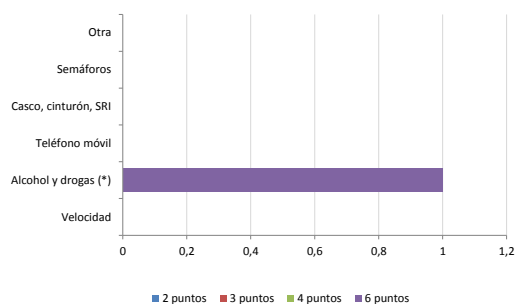
### Vehículos sin ITV en vigor (parque con menos de 25 años)

Motocicletas	15
Turismos	11%
Resto	17%

### Seguridad vial

Convenio Básico Bilateral con la DGT	No
Smart Cities	No
Safe Community	No
Policía Local	No
Notificación a través de DEV	No
Publicación de edictos en TESTRA	No
Sanciones con detracción de puntos, 2013	1
Puntos detruidos, 2013	6

### Sanciones con detracción de puntos



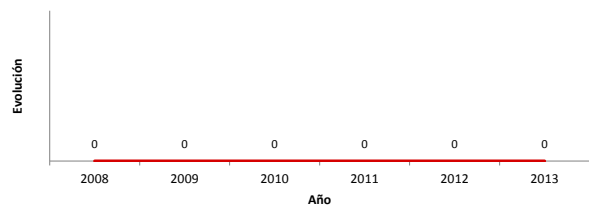
(\*) La distribución es:

1 alcohol  
0 drogas

### Siniestralidad vial 2013

	Vías Urbanas 2013			Vías Interurbanas 2013		
	Fallecidos	Heridos Hospitalizados	Heridos Leves	Fallecidos	Heridos Hospitalizados	Heridos Leves
Bicicletas	0	0	0	0	0	0
Ciclomotores	0	0	0	0	0	0
Motocicletas	0	0	0	0	0	0
Turismos	0	0	0	0	0	0
Furgonetas	0	0	0	0	0	0
Camiones	0	0	0	0	0	0
Autobuses	0	0	0	0	0	0
Otros vehículos	0	0	0	0	0	0
Peatones	0	0	0	0	0	0
Total	0	0	0	0	0	0

### Accidentes con víctimas en vías urbanas



### Fallecidos y heridos hospitalizados en vías urbanas

