



Municipio: **Villamanta**

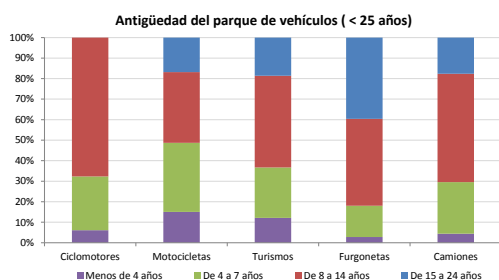
Provincia: **Madrid**

### Demografía

Población a 1/1/2013 (*)	2.514
Hombres	1.253
Mujeres	1.261
(*) Fuente: INE	
Censo de conductores a 31/12/2013	1.269
Hombres	768
Mujeres	501

### Parque de vehículos automóviles

		Antigüedad media (parque con menos de 25 años)
Total a 31/12/2013	1.738	10,6
Ciclomotores	65 (4%)	10,5
Motocicletas	141 (8%)	9,7
Turismos	1.150 (66%)	10,3
Furgonetas	171 (10%)	13,8
Camiones	164 (9%)	10,8



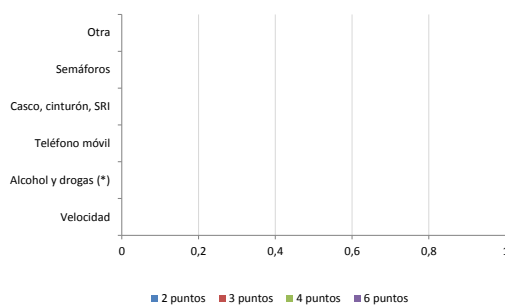
### Vehículos sin ITV en vigor (parque con menos de 25 años)

Motocicletas	37%
Turismos	9%
Resto	18%

### Seguridad vial

Convenio Básico Bilateral con la DGT	Sí
Smart Cities	No
Safe Community	No
Policía Local	Sí
Notificación a través de DEV	No
Publicación de edictos en TESTRA	No
Sanciones con detracción de puntos, 2013	0
Puntos detraídos, 2013	0

### Sanciones con detracción de puntos



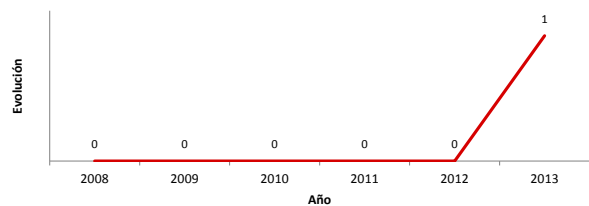
(\*) La distribución es:

0 alcohol  
0 drogas

### Siniestralidad vial 2013

	Vías Urbanas 2013			Vías Interurbanas 2013		
	Fallecidos	Heridos Hospitalizados	Heridos Leves	Fallecidos	Heridos Hospitalizados	Heridos Leves
Bicicletas	0	0	0	0	0	0
Ciclomotores	0	0	0	0	0	0
Motocicletas	0	0	2	0	0	1
Turismos	0	0	0	0	0	4
Furgonetas	0	0	0	0	0	0
Camiones	0	0	0	0	0	0
Autobuses	0	0	0	0	0	0
Otros vehículos	0	0	0	0	0	0
Peatones	0	0	0	0	0	0
<b>Total</b>	<b>0</b>	<b>0</b>	<b>2</b>	<b>0</b>	<b>0</b>	<b>5</b>

### Accidentes con víctimas en vías urbanas



### Fallecidos y heridos hospitalizados en vías urbanas



Fecha de actualización: 19 de Septiembre de 2014