



Municipio: Villamantilla

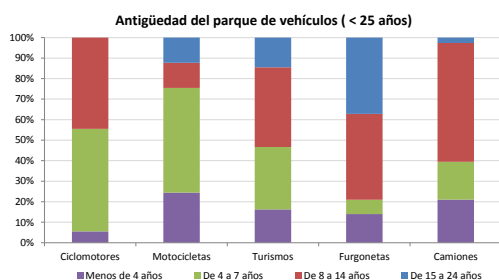
Provincia: Madrid

Demografía

Población a 1/1/2013 (*)	1.238
Hombres	606
Mujeres	632
(*) Fuente: INE	
Censo de conductores a 31/12/2013	604
Hombres	349
Mujeres	255

Parque de vehículos automóviles

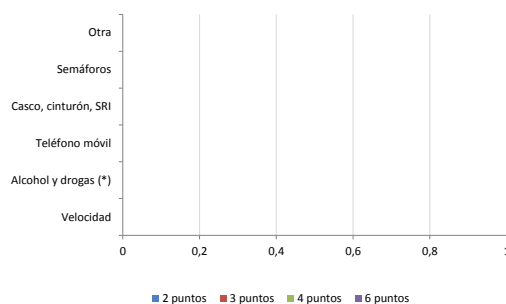
		Antigüedad media (parque con menos de 25 años)
Total a 31/12/2013	695	9,4
Ciclomotores	18 (3%)	8,5
Motocicletas	54 (8%)	7,5
Turismos	520 (75%)	9,4
Furgonetas	52 (7%)	12,9
Camiones	41 (6%)	9,0



Seguridad vial

Convenio Básico Bilateral con la DGT	No
Smart Cities	No
Safe Community	No
Policía Local	No
Notificación a través de DEV	No
Publicación de edictos en TESTRA	No
Sanciones con detracción de puntos, 2013	0
Puntos detraídos, 2013	0

Sanciones con detracción de puntos



(*) La distribución es:

0 alcohol
0 drogas

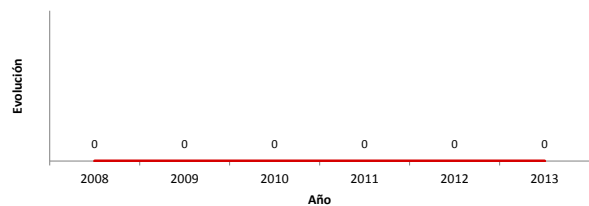
Vehículos sin ITV en vigor (parque con menos de 25 años)

Motocicletas	15
Turismos	6%
Resto	25

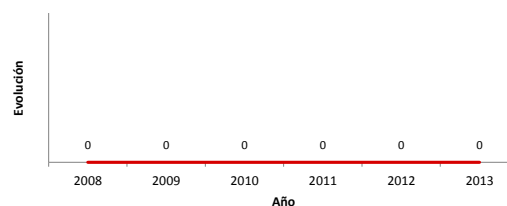
Siniestralidad vial 2013

	Vías Urbanas 2013			Vías Interurbanas 2013		
	Fallecidos	Heridos Hospitalizados	Heridos Leves	Fallecidos	Heridos Hospitalizados	Heridos Leves
Bicicletas	0	0	0	0	0	0
Ciclomotores	0	0	0	0	0	0
Motocicletas	0	0	0	0	0	0
Turismos	0	0	0	0	0	0
Furgonetas	0	0	0	0	0	0
Camiones	0	0	0	0	0	0
Autobuses	0	0	0	0	0	0
Otros vehículos	0	0	0	0	0	0
Peatones	0	0	0	0	0	0
Total	0	0	0	0	0	0

Accidentes con víctimas en vías urbanas



Fallecidos y heridos hospitalizados en vías urbanas



Fecha de actualización: 19 de Septiembre de 2014