

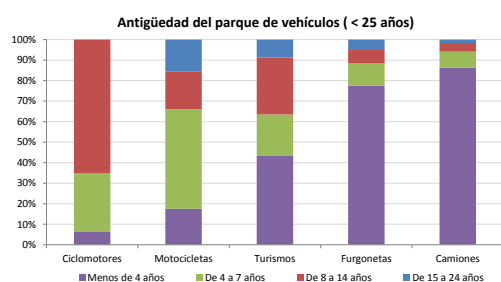


Demografía

Población a 1/1/2013 (*)	1.458
Hombres	755
Mujeres	703
(*) Fuente: INE	
Censo de conductores a 31/12/2013	872
Hombres	512
Mujeres	360

Parque de vehículos automóviles

		Antigüedad media (parque con menos de 25 años)
Total a 31/12/2013	2.992	5,0
Ciclomotores	46 (2%)	10,2
Motocicletas	108 (4%)	8,6
Turismos	1.259 (42%)	6,8
Furgonetas	590 (20%)	3,4
Camiones	963 (32%)	3,0



Vehículos sin ITV en vigor (parque con menos de 25 años)

Motocicletas	30
Turismos	8%
Resto	10%

Seguridad vial

Convenio Básico Bilateral con la DGT	No
Smart Cities	No
Safe Community	No
Policía Local	No
Notificación a través de DEV	No
Publicación de edictos en TESTRA	No
Sanciones con detracción de puntos, 2013	0
Puntos detraídos, 2013	0

Sanciones con detracción de puntos



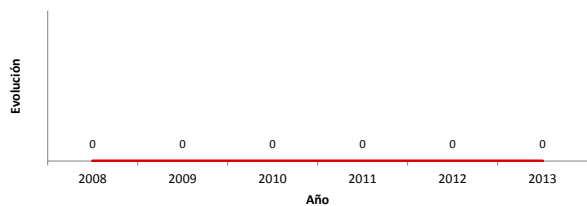
(*) La distribución es:

0 alcohol
0 drogas

Siniestralidad vial 2013

	Vías Urbanas 2013			Vías Interurbanas 2013		
	Fallecidos	Heridos Hospitalizados	Heridos Leves	Fallecidos	Heridos Hospitalizados	Heridos Leves
Bicicletas	0	0	0	0	0	0
Ciclomotores	0	0	0	0	0	0
Motocicletas	0	0	0	0	0	0
Turismos	0	0	0	0	0	3
Furgonetas	0	0	0	0	0	0
Camiones	0	0	0	0	0	1
Autobuses	0	0	0	0	0	0
Otros vehículos	0	0	0	0	0	0
Peatones	0	0	0	0	0	0
Total	0	0	0	0	0	4

Accidentes con víctimas en vías urbanas



Fallecidos y heridos hospitalizados en vías urbanas

