



Municipio: **Zarzalejo**

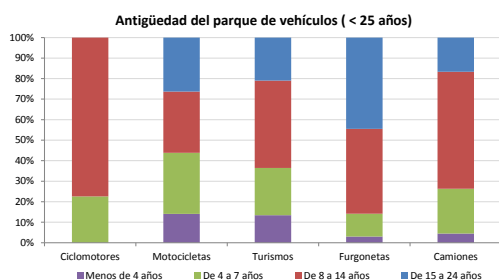
Provincia: **Madrid**

### Demografía

Población a 1/1/2013 (*)	1.553
Hombres	818
Mujeres	735
(*) Fuente: INE	
Censo de conductores a 31/12/2013	863
Hombres	540
Mujeres	323

### Parque de vehículos automóviles

		Antigüedad media (parque con menos de 25 años)
Total a 31/12/2013	1.147	11,0
Ciclomotores	31 (3%)	11,1
Motocicletas	72 (6%)	10,9
Turismos	721 (63%)	10,5
Furgonetas	116 (10%)	14,6
Camiones	160 (14%)	11,0



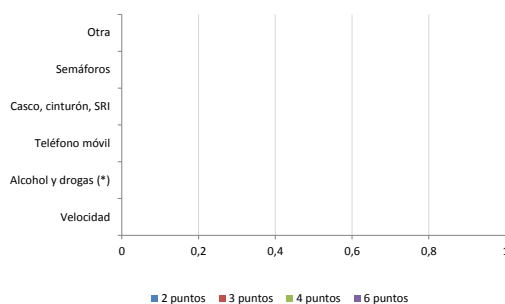
### Vehículos sin ITV en vigor (parque con menos de 25 años)

Motocicletas	19
Turismos	12%
Resto	17%

### Seguridad vial

Convenio Básico Bilateral con la DGT	No
Smart Cities	No
Safe Community	No
Policía Local	No
Notificación a través de DEV	No
Publicación de edictos en TESTRA	No
Sanciones con detracción de puntos, 2013	0
Puntos detraídos, 2013	0

### Sanciones con detracción de puntos



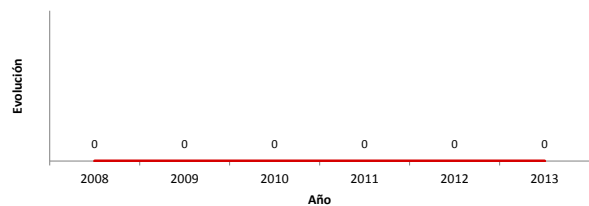
(\*) La distribución es:

0 alcohol  
0 drogas

### Siniestralidad vial 2013

	Vías Urbanas 2013			Vías Interurbanas 2013		
	Fallecidos	Heridos Hospitalizados	Heridos Leves	Fallecidos	Heridos Hospitalizados	Heridos Leves
Bicicletas	0	0	0	0	0	2
Ciclomotores	0	0	0	0	0	0
Motocicletas	0	0	0	0	0	4
Turismos	0	0	0	0	0	0
Furgonetas	0	0	0	0	0	2
Camiones	0	0	0	0	0	0
Autobuses	0	0	0	0	0	0
Otros vehículos	0	0	0	0	0	1
Peatones	0	0	0	0	0	0
<b>Total</b>	<b>0</b>	<b>0</b>	<b>0</b>	<b>0</b>	<b>0</b>	<b>9</b>

### Accidentes con víctimas en vías urbanas



### Fallecidos y heridos hospitalizados en vías urbanas



Fecha de actualización: 19 de Septiembre de 2014