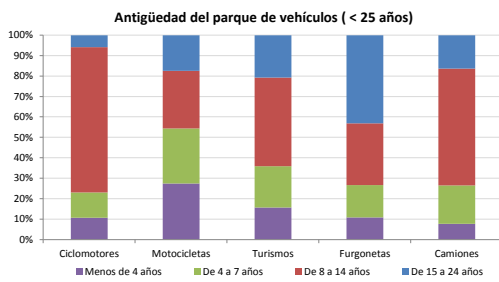


Demografía

Población a 1/1/2014 (*)	23.359
Hombres	12.151
Mujeres	11.208
(*) Fuente: INE	
Censo de conductores a 31/12/2014	12.931
Hombres	7.414
Mujeres	5.517

Parque de vehículos automóviles

		Antigüedad media (parque con menos de 25 años)
Total a 31/12/2014	22.709	10,4
Ciclomotores	2.248 (10%)	11,1
Motocicletas	3.108 (14%)	8,7
Turismos	13.323 (59%)	10,3
Furgonetas	1.682 (7%)	13,1
Camiones	2.109 (9%)	10,7



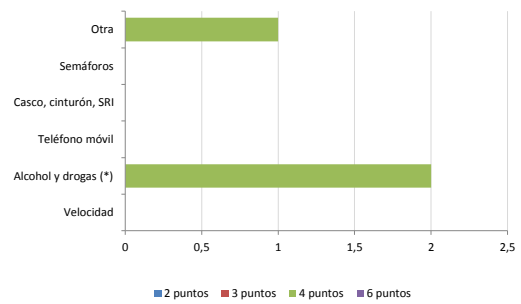
Vehículos sin ITV en vigor (parque con menos de 25 años)

Motocicletas	36%
Turismos	21%
Resto	27%

Seguridad vial

Convenio Básico Bilateral con la DGT	No
Smart Cities	No
Carta Europea de la Seguridad Vial	No
Policía Local	Sí
Notificación a través de DEV	No
Publicación de edictos en TESTRA	No
Sanciones con detracción de puntos, 2014	3
Puntos detráidos, 2014	12

Sanciones con detracción de puntos



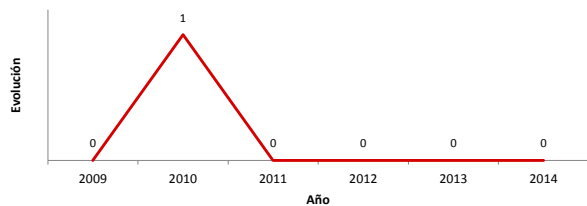
(*) La distribución es:

2 alcohol
0 drogas

Siniestralidad vial 2014

	Vías Urbanas 2014			Vías Interurbanas 2014		
	Fallecidos	Heridos Hospitalizados	Heridos Leves	Fallecidos	Heridos Hospitalizados	Heridos Leves
Bicicletas	0	0	0	0	0	0
Ciclomotores	0	0	0	0	3	7
Motocicletas	0	0	0	0	2	11
Turismos	0	0	0	0	6	45
Furgonetas	0	0	0	0	0	2
Camiones	0	0	0	0	0	1
Autobuses	0	0	0	0	0	0
Otros vehículos	0	0	0	0	0	1
Peatones	0	0	0	0	0	0
Total	0	0	0	0	11	67

Accidentes con víctimas en vías urbanas



Fallecidos y heridos hospitalizados en vías urbanas

