



Municipio: **Errenteria**

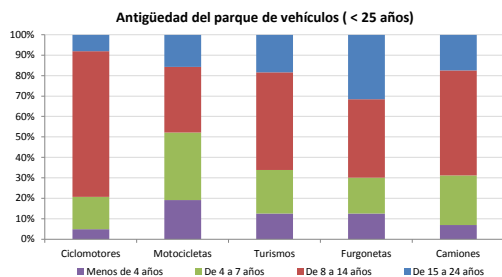
Provincia: **Gipuzkoa**

Demografía

Población a 1/1/2014 (*)	39.230
Hombres	19.076
Mujeres	20.154
(*) Fuente: INE	
Censo de conductores a 31/12/2014	20.948
Hombres	12.930
Mujeres	8.018

Parque de vehículos automóviles

		Antigüedad media (parque con menos de 25 años)
Total a 31/12/2014	21.582	10,2
Ciclomotores	887 (4%)	11,7
Motocicletas	2.526 (12%)	8,9
Turismos	15.410 (71%)	10,3
Furgonetas	849 (4%)	11,9
Camiones	1.615 (7%)	10,4



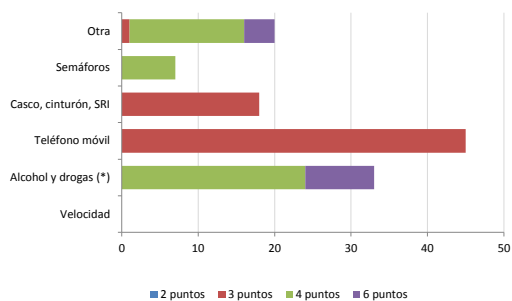
Vehículos sin ITV en vigor (parque con menos de 25 años)

Motocicletas	19%
Turismos	5%
Resto	9%

Seguridad vial

Convenio Básico Bilateral con la DGT	No
Smart Cities	No
Carta Europea de la Seguridad Vial	No
Policía Local	Sí
Notificación a través de DEV	Sí
Publicación de edictos en TESTRA	No
Sanciones con detracción de puntos, 2014	123
Puntos detraídos, 2014	454

Sanciones con detracción de puntos



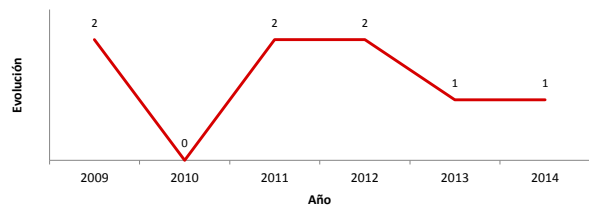
(*) La distribución es:

33 alcohol
0 drogas

Siniestralidad vial 2014

	Vías Urbanas 2014			Vías Interurbanas 2014		
	Fallecidos	Heridos Hospitalizados	Heridos Leves	Fallecidos	Heridos Hospitalizados	Heridos Leves
Bicicletas	0	0	0	n. d.	n. d.	n. d.
Ciclomotores	0	0	0	n. d.	n. d.	n. d.
Motocicletas	0	1	0	n. d.	n. d.	n. d.
Turismos	0	0	0	n. d.	n. d.	n. d.
Furgonetas	0	0	0	n. d.	n. d.	n. d.
Camiones	0	0	0	n. d.	n. d.	n. d.
Autobuses	0	0	0	n. d.	n. d.	n. d.
Otros vehículos	0	0	0	n. d.	n. d.	n. d.
Peatones	0	0	0	n. d.	n. d.	n. d.
Total	0	1	0	n. d.	n. d.	n. d.

Accidentes con víctimas en vías urbanas



Fallecidos y heridos hospitalizados en vías urbanas

