



Municipio: **Salt**

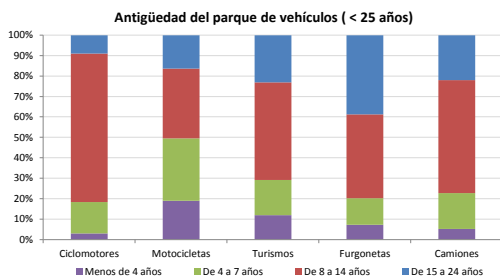
Provincia: **Girona**

Demografía

Población a 1/1/2014 (*)	30.103
Hombres	15.921
Mujeres	14.182
(*) Fuente: INE	
Censo de conductores a 31/12/2014	14.890
Hombres	9.487
Mujeres	5.403

Parque de vehículos automóviles

		Antigüedad media (parque con menos de 25 años)
Total a 31/12/2014	18.012	11,0
Ciclomotores	1.545 (9%)	11,5
Motocicletas	1.978 (11%)	9,2
Turismos	11.857 (66%)	11,0
Furgonetas	1.196 (7%)	13,1
Camiones	1.212 (7%)	11,3



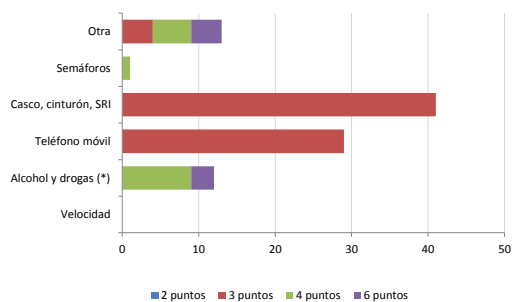
Vehículos sin ITV en vigor (parque con menos de 25 años)

Motocicletas	27%
Turismos	12%
Resto	20%

Seguridad vial

Convenio Básico Bilateral con la DGT	No
Smart Cities	No
Carta Europea de la Seguridad Vial	No
Policía Local	Sí
Notificación a través de DEV	Sí
Publicación de edictos en TESTRA	No
Sanciones con detracción de puntos, 2014	96
Puntos detraídos, 2014	324

Sanciones con detracción de puntos



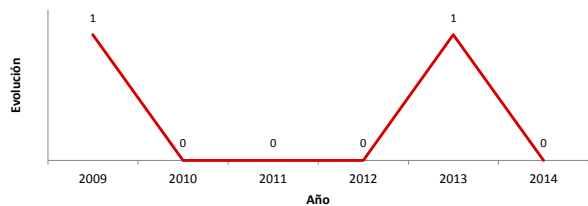
(*) La distribución es:

11 alcohol
1 drogas

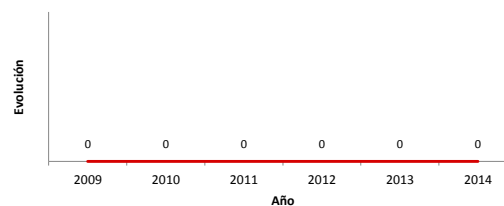
Siniestralidad vial 2014

	Vías Urbanas 2014			Vías Interurbanas 2014		
	Fallecidos	Heridos Hospitalizados	Heridos Leves	Fallecidos	Heridos Hospitalizados	Heridos Leves
Bicicletas	0	0	0	n. d.	n. d.	n. d.
Ciclomotores	0	0	0	n. d.	n. d.	n. d.
Motocicletas	0	0	0	n. d.	n. d.	n. d.
Turismos	0	0	0	n. d.	n. d.	n. d.
Furgonetas	0	0	0	n. d.	n. d.	n. d.
Camiones	0	0	0	n. d.	n. d.	n. d.
Autobuses	0	0	0	n. d.	n. d.	n. d.
Otros vehículos	0	0	0	n. d.	n. d.	n. d.
Peatones	0	0	0	n. d.	n. d.	n. d.
Total	0	0	0	n. d.	n. d.	n. d.

Accidentes con víctimas en vías urbanas



Fallecidos y heridos hospitalizados en vías urbanas



Fecha de actualización: 9 de Septiembre de 2015

