



Municipio: **Ajalvir**

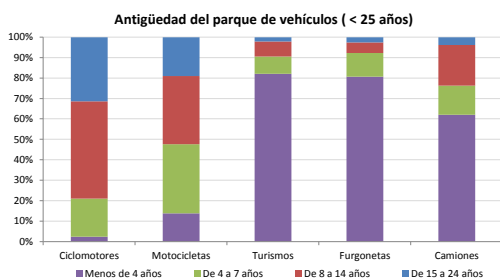
Provincia: **Madrid**

Demografía

Población a 1/1/2014 (*)	4.339
Hombres	2.284
Mujeres	2.055
(*) Fuente: INE	
Censo de conductores a 31/12/2014	2.516
Hombres	1.443
Mujeres	1.073

Parque de vehículos automóviles

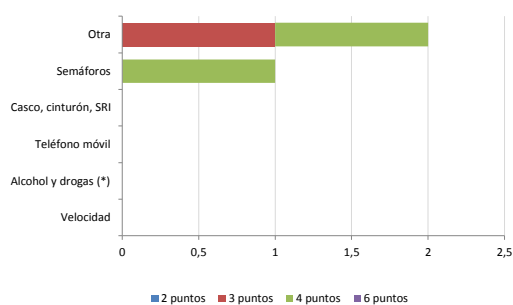
		Antigüedad media (parque con menos de 25 años)
Total a 31/12/2014	26.346	3,5
Ciclomotores	86 (0%)	12,1
Motocicletas	270 (1%)	10,0
Turismos	18.369 (70%)	3,1
Furgonetas	3.971 (15%)	3,1
Camiones	2.957 (11%)	4,8



Seguridad vial

Convenio Básico Bilateral con la DGT	Sí
Smart Cities	No
Carta Europea de la Seguridad Vial	No
Policía Local	Sí
Notificación a través de DEV	No
Publicación de edictos en TESTRA	No
Sanciones con detracción de puntos, 2014	3
Puntos detraídos, 2014	11

Sanciones con detracción de puntos



(*) La distribución es:

0 alcohol
0 drogas

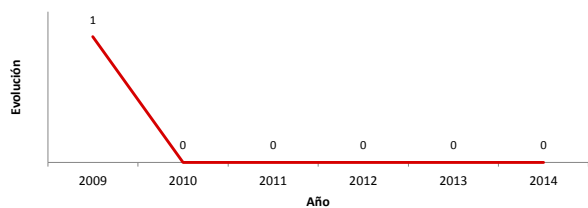
Vehículos sin ITV en vigor (parque con menos de 25 años)

Motocicletas	24%
Turismos	2%
Resto	5%

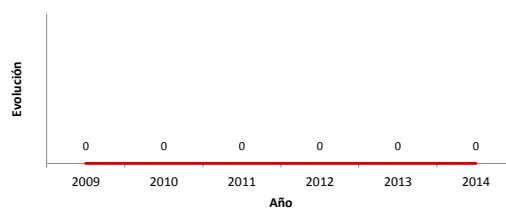
Siniestralidad vial 2014

	Vías Urbanas 2014			Vías Interurbanas 2014		
	Fallecidos	Heridos Hospitalizados	Heridos Leves	Fallecidos	Heridos Hospitalizados	Heridos Leves
Bicicletas	0	0	0	0	0	3
Ciclomotores	0	0	0	0	0	0
Motocicletas	0	0	0	0	1	3
Turismos	0	0	0	0	2	11
Furgonetas	0	0	0	0	0	0
Camiones	0	0	0	0	0	0
Autobuses	0	0	0	0	0	0
Otros vehículos	0	0	0	0	0	0
Peatones	0	0	0	0	0	1
Total	0	0	0	0	3	18

Accidentes con víctimas en vías urbanas



Fallecidos y heridos hospitalizados en vías urbanas



Fecha de actualización: 9 de Septiembre de 2015