

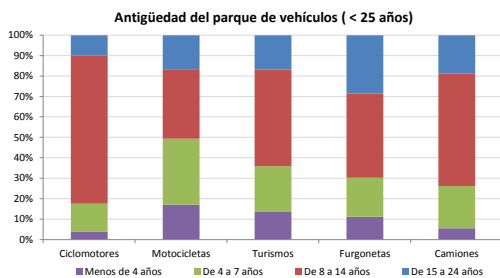


Demografía

Población a 1/1/2014 (*)	200.768
Hombres	99.461
Mujeres	101.307
(*) Fuente: INE	
Censo de conductores a 31/12/2014	105.183
Hombres	61.619
Mujeres	43.564

Parque de vehículos automóviles

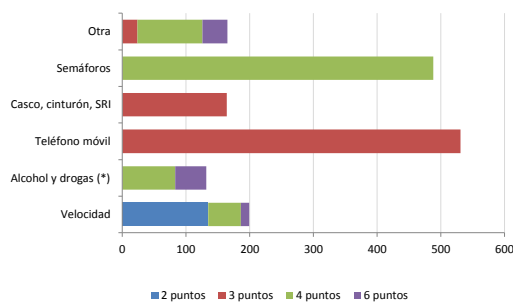
		Antigüedad media (parque con menos de 25 años)
Total a 31/12/2014	113.910	10,2
Ciclomotores	2.385 (2%)	11,6
Motocicletas	6.484 (6%)	9,4
Turismos	91.435 (80%)	10,0
Furgonetas	6.342 (6%)	11,7
Camiones	6.014 (5%)	11,0



Seguridad vial

Convenio Básico Bilateral con la DGT	Sí
Smart Cities	Sí
Carta Europea de la Seguridad Vial	No
Policía Local	Sí
Notificación a través de DEV	Sí
Publicación de edictos en TESTRA	No
Sanciones con detracción de puntos, 2014	1.679
Puntos detraídos, 2014	5.929

Sanciones con detracción de puntos



(*) La distribución es:

131 alcohol
1 drogas

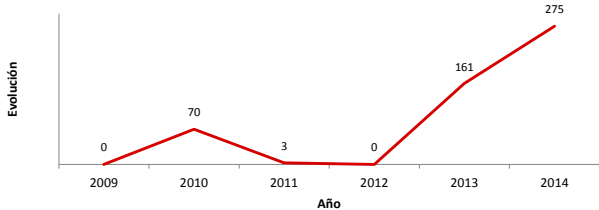
Vehículos sin ITV en vigor (parque con menos de 25 años)

Motocicletas	25%
Turismos	8%
Resto	20%

Siniestralidad vial 2014

	Vías Urbanas 2014			Vías Interurbanas 2014		
	Fallecidos	Heridos Hospitalizados	Heridos Leves	Fallecidos	Heridos Hospitalizados	Heridos Leves
Bicicletas	0	0	6	0	0	1
Ciclomotores	0	2	18	0	2	0
Motocicletas	0	3	23	2	1	8
Turismos	0	1	195	1	2	152
Furgonetas	0	0	6	0	0	4
Camiones	0	0	4	0	0	2
Autobuses	0	0	14	0	0	0
Otros vehículos	0	0	0	0	0	0
Peatones	2	10	76	1	0	0
Total	2	16	342	4	5	167

Accidentes con víctimas en vías urbanas



Fallecidos y heridos hospitalizados en vías urbanas

