



Municipio: **Alpedrete**

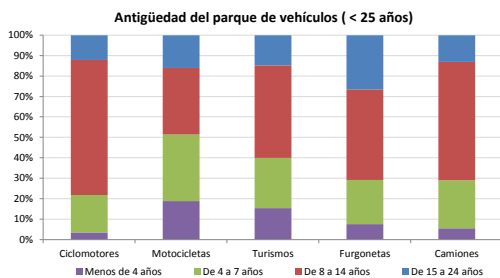
Provincia: **Madrid**

Demografía

Población a 1/1/2014 (*)	14.005
Hombres	6.938
Mujeres	7.067
(*) Fuente: INE	
Censo de conductores a 31/12/2014	8.181
Hombres	4.427
Mujeres	3.754

Parque de vehículos automóviles

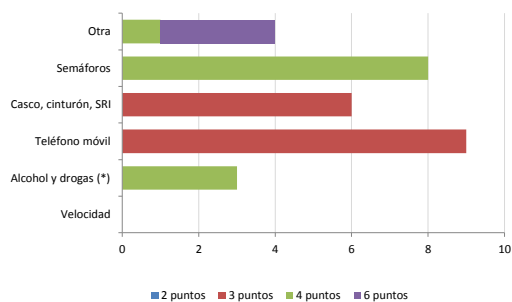
		Antigüedad media (parque con menos de 25 años)
Total a 31/12/2014	9.077	9,7
Ciclomotores	257 (3%)	11,0
Motocicletas	791 (9%)	9,2
Turismos	6.884 (76%)	9,5
Furgonetas	542 (6%)	11,5
Camiones	477 (5%)	10,2



Seguridad vial

Convenio Básico Bilateral con la DGT	Sí
Smart Cities	No
Carta Europea de la Seguridad Vial	No
Policía Local	Sí
Notificación a través de DEV	Sí
Publicación de edictos en TESTRA	No
Sanciones con detracción de puntos, 2014	30
Puntos detraídos, 2014	111

Sanciones con detracción de puntos



(*) La distribución es:

3 alcohol
0 drogas

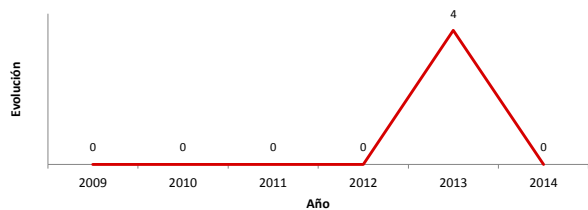
Vehículos sin ITV en vigor (parque con menos de 25 años)

Motocicletas	22%
Turismos	7%
Resto	16%

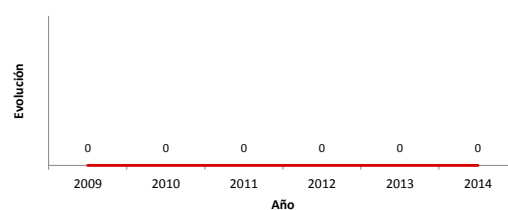
Siniestralidad vial 2014

	Vías Urbanas 2014			Vías Interurbanas 2014		
	Fallecidos	Heridos Hospitalizados	Heridos Leves	Fallecidos	Heridos Hospitalizados	Heridos Leves
Bicicletas	0	0	0	0	0	1
Ciclomotores	0	0	0	0	0	0
Motocicletas	0	0	0	0	0	2
Turismos	0	0	0	0	0	7
Furgonetas	0	0	0	0	0	0
Camiones	0	0	0	0	0	0
Autobuses	0	0	0	0	0	0
Otros vehículos	0	0	0	0	0	0
Peatones	0	0	0	0	0	0
Total	0	0	0	0	0	10

Accidentes con víctimas en vías urbanas



Fallecidos y heridos hospitalizados en vías urbanas



Fecha de actualización: 9 de Septiembre de 2015