

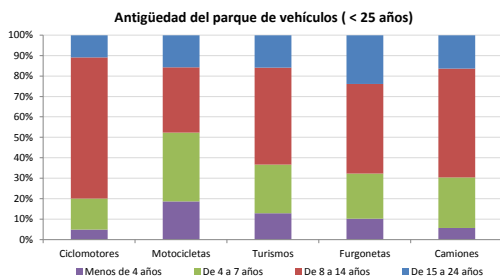


Demografía

Población a 1/1/2014 (*)	55.307
Hombres	28.135
Mujeres	27.172
(*) Fuente: INE	
Censo de conductores a 31/12/2014	26.688
Hombres	16.138
Mujeres	10.550

Parque de vehículos automóviles

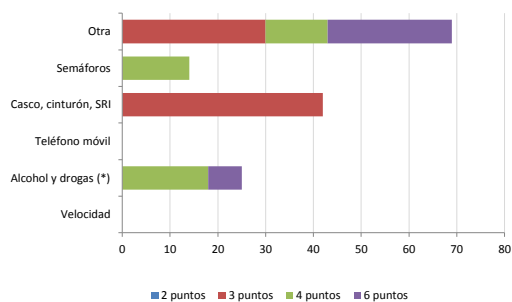
		Antigüedad media (parque con menos de 25 años)
Total a 31/12/2014	32.572	10,0
Ciclomotores	926 (3%)	11,4
Motocicletas	2.105 (6%)	9,1
Turismos	23.629 (73%)	9,9
Furgonetas	2.393 (7%)	11,1
Camiones	2.804 (9%)	10,5



Seguridad vial

Convenio Básico Bilateral con la DGT	Sí
Smart Cities	Sí
Carta Europea de la Seguridad Vial	No
Policía Local	Sí
Notificación a través de DEV	Sí
Publicación de edictos en TESTRA	No
Sanciones con detracción de puntos, 2014	150
Puntos detraídos, 2014	594

Sanciones con detracción de puntos



(*) La distribución es:

25 alcohol
0 drogas

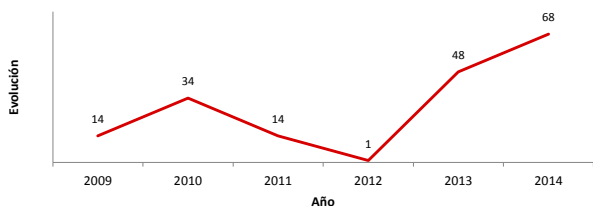
Vehículos sin ITV en vigor (parque con menos de 25 años)

Motocicletas	24%
Turismos	8%
Resto	16%

Siniestralidad vial 2014

	Vías Urbanas 2014			Vías Interurbanas 2014		
	Fallecidos	Heridos Hospitalizados	Heridos Leves	Fallecidos	Heridos Hospitalizados	Heridos Leves
Bicicletas	0	0	2	0	0	4
Ciclomotores	0	0	6	0	0	0
Motocicletas	0	0	8	0	0	9
Turismos	0	0	40	1	2	61
Furgonetas	0	0	3	0	0	4
Camiones	0	0	0	0	0	0
Autobuses	0	0	1	0	0	0
Otros vehículos	0	0	0	0	0	0
Peatones	0	1	26	1	0	1
Total	0	1	86	2	2	79

Accidentes con víctimas en vías urbanas



Fallecidos y heridos hospitalizados en vías urbanas

