

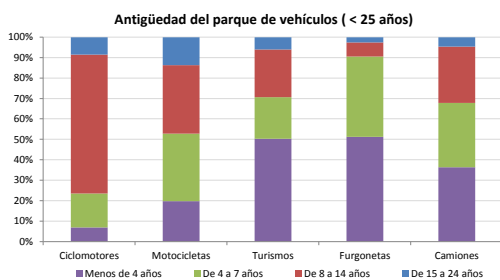


Demografía

Población a 1/1/2014 (*)	47.852
Hombres	23.420
Mujeres	24.432
(*) Fuente: INE	
Censo de conductores a 31/12/2014	28.289
Hombres	14.629
Mujeres	13.660

Parque de vehículos automóviles

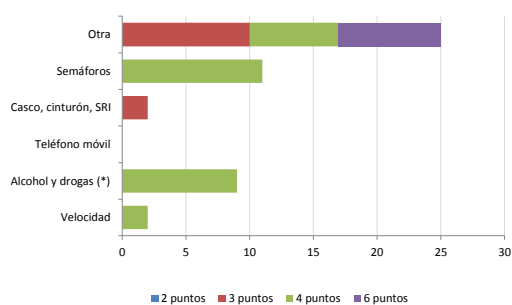
		Antigüedad media (parque con menos de 25 años)
Total a 31/12/2014	62.957	5,8
Ciclomotores	539 (1%)	10,5
Motocicletas	3.135 (5%)	8,8
Turismos	44.850 (71%)	5,8
Furgonetas	11.331 (18%)	4,5
Camiones	2.506 (4%)	6,4



Seguridad vial

Convenio Básico Bilateral con la DGT	Sí
Smart Cities	No
Carta Europea de la Seguridad Vial	No
Policía Local	Sí
Notificación a través de DEV	Sí
Publicación de edictos en TESTRA	No
Sanciones con detracción de puntos, 2014	49
Puntos detraídos, 2014	200

Sanciones con detracción de puntos



(*) La distribución es:

9 alcohol
0 drogas

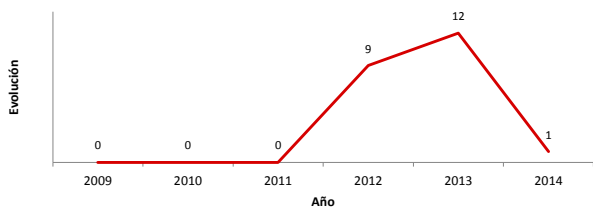
Vehículos sin ITV en vigor (parque con menos de 25 años)

Motocicletas	25%
Turismos	6%
Resto	5%

Siniestralidad vial 2014

	Vías Urbanas 2014			Vías Interurbanas 2014		
	Fallecidos	Heridos Hospitalizados	Heridos Leves	Fallecidos	Heridos Hospitalizados	Heridos Leves
Bicicletas	0	0	0	0	0	1
Ciclomotores	0	0	0	0	0	0
Motocicletas	0	0	0	0	0	6
Turismos	0	0	0	0	0	25
Furgonetas	0	0	0	0	0	0
Camiones	0	0	0	0	0	0
Autobuses	0	0	0	0	0	0
Otros vehículos	0	0	0	0	0	0
Peatones	0	0	2	0	0	0
Total	0	0	2	0	0	32

Accidentes con víctimas en vías urbanas



Fallecidos y heridos hospitalizados en vías urbanas

