



Municipio: **Boalo, El**

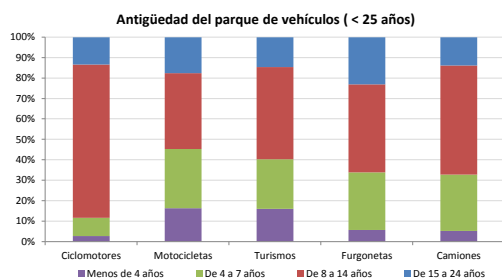
Provincia: **Madrid**

### Demografía

|                                   |       |
|-----------------------------------|-------|
| Población a 1/1/2014 (*)          | 6.982 |
| Hombres                           | 3.580 |
| Mujeres                           | 3.402 |
| (*) Fuente: INE                   |       |
| Censo de conductores a 31/12/2014 | 3.402 |
| Hombres                           | 1.964 |
| Mujeres                           | 1.438 |

### Parque de vehículos automóviles

|                    |             | Antigüedad media<br>(parque con menos de<br>25 años) |
|--------------------|-------------|--|
| Total a 31/12/2014 | 4.376       | 9,8  |
| Ciclomotores       | 112 (3%)    | 12,0   |
| Motocicletas       | 393 (9%)    | 9,8  |
| Turismos           | 3.069 (70%) | 9,5  |
| Furgonetas         | 338 (8%)    | 11,2   |
| Camiones           | 378 (9%)    | 10,2   |



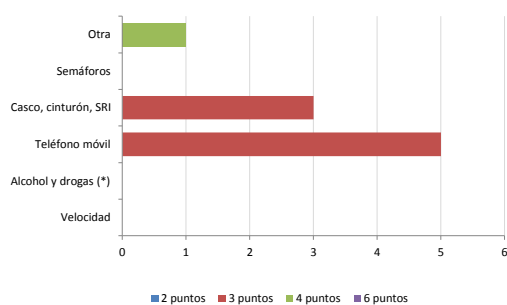
### Vehículos sin ITV en vigor (parque con menos de 25 años)

|              |     |
|--------------|-----|
| Motocicletas | 25% |
| Turismos     | 8%  |
| Resto        | 10% |

### Seguridad vial

|  |    |
|--|----|
| Convenio Básico Bilateral con la DGT     | Sí |
| Smart Cities                             | No |
| Carta Europea de la Seguridad Vial       | No |
| Policía Local                            | Sí |
| Notificación a través de DEV             | No |
| Publicación de edictos en TESTRA         | No |
| Sanciones con detracción de puntos, 2014 | 9  |
| Puntos detráidos, 2014                   | 28 |

### Sanciones con detracción de puntos



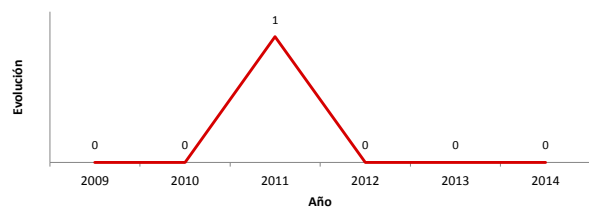
(\*) La distribución es:

0 alcohol  
0 drogas

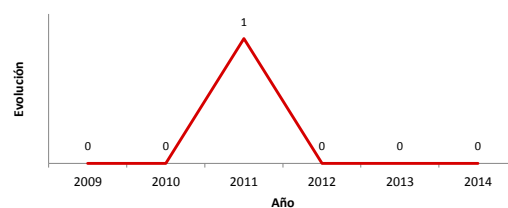
### Siniestralidad vial 2014

|                 | Vías Urbanas 2014 |                        |               | Vías Interurbanas 2014 |                        |               |
|-----------------|-------------------|------------------------|---------------|------------------------|------------------------|---------------|
|                 | Fallecidos        | Heridos Hospitalizados | Heridos Leves | Fallecidos             | Heridos Hospitalizados | Heridos Leves |
| Bicicletas      | 0                 | 0                      | 0             | 0                      | 0                      | 1             |
| Ciclomotores    | 0                 | 0                      | 0             | 0                      | 0                      | 0             |
| Motocicletas    | 0                 | 0                      | 0             | 0                      | 0                      | 1             |
| Turismos        | 0                 | 0                      | 0             | 0                      | 0                      | 5             |
| Furgonetas      | 0                 | 0                      | 0             | 0                      | 0                      | 0             |
| Camiones        | 0                 | 0                      | 0             | 0                      | 0                      | 0             |
| Autobuses       | 0                 | 0                      | 0             | 0                      | 0                      | 0             |
| Otros vehículos | 0                 | 0                      | 0             | 0                      | 0                      | 0             |
| Peatones        | 0                 | 0                      | 0             | 0                      | 0                      | 1             |
| <b>Total</b>    | <b>0</b>          | <b>0</b>               | <b>0</b>      | <b>0</b>               | <b>0</b>               | <b>8</b>      |

### Accidentes con víctimas en vías urbanas



### Fallecidos y heridos hospitalizados en vías urbanas



Fecha de actualización: 9 de Septiembre de 2015