



Municipio: **Buitrago del Lozoya**

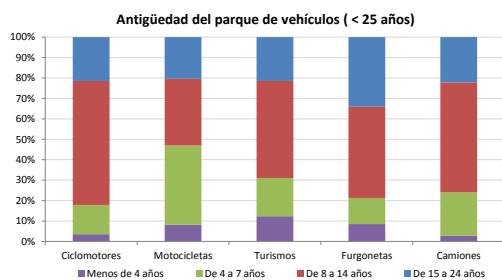
Provincia: **Madrid**

Demografía

Población a 1/1/2014 (*)	1.952
Hombres	947
Mujeres	1.005
(*) Fuente: INE	
Censo de conductores a 31/12/2014	998
Hombres	597
Mujeres	401

Parque de vehículos automóviles

		Antigüedad media (parque con menos de 25 años)
Total a 31/12/2014	1.218	11,0
Ciclomotores	28 (2%)	11,5
Motocicletas	63 (5%)	10,3
Turismos	868 (71%)	10,8
Furgonetas	119 (10%)	12,9
Camiones	114 (9%)	11,8



Vehículos sin ITV en vigor (parque con menos de 25 años)

Motocicletas	12
Turismos	10%
Resto	18%

Seguridad vial

Convenio Básico Bilateral con la DGT	No
Smart Cities	No
Carta Europea de la Seguridad Vial	No
Policía Local	No
Notificación a través de DEV	No
Publicación de edictos en TESTRA	No
Sanciones con detracción de puntos, 2014	0
Puntos detraídos, 2014	0

Sanciones con detracción de puntos



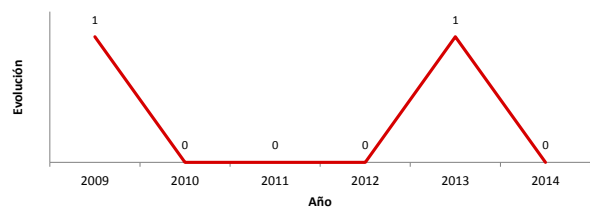
(*) La distribución es:

0 alcohol
0 drogas

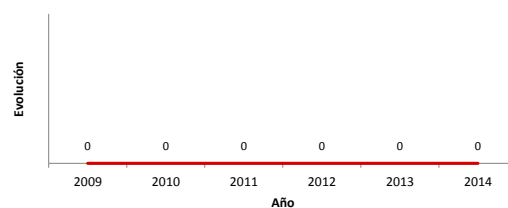
Siniestralidad vial 2014

	Vías Urbanas 2014			Vías Interurbanas 2014		
	Fallecidos	Heridos Hospitalizados	Heridos Leves	Fallecidos	Heridos Hospitalizados	Heridos Leves
Bicicletas	0	0	0	0	1	0
Ciclomotores	0	0	0	0	0	0
Motocicletas	0	0	0	0	0	0
Turismos	0	0	0	0	1	4
Furgonetas	0	0	0	0	0	0
Camiones	0	0	0	0	0	0
Autobuses	0	0	0	0	0	0
Otros vehículos	0	0	0	0	0	0
Peatones	0	0	0	0	0	0
Total	0	0	0	0	2	4

Accidentes con víctimas en vías urbanas



Fallecidos y heridos hospitalizados en vías urbanas



Fecha de actualización: 9 de Septiembre de 2015