



Municipio: **Bustarviejo**

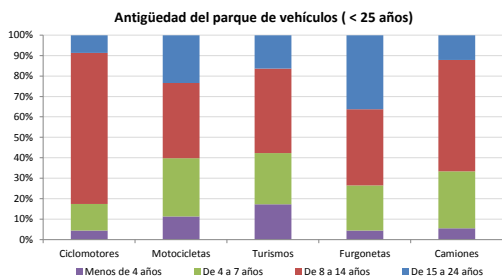
Provincia: **Madrid**

Demografía

Población a 1/1/2014 (*)	2.348
Hombres	1.191
Mujeres	1.157
(*) Fuente: INE	
Censo de conductores a 31/12/2014	1.208
Hombres	719
Mujeres	489

Parque de vehículos automóviles

		Antigüedad media (parque con menos de 25 años)
Total a 31/12/2014	1.501	10,1
Ciclomotores	46 (3%)	12,3
Motocicletas	121 (8%)	10,6
Turismos	959 (64%)	9,6
Furgonetas	154 (10%)	12,9
Camiones	182 (12%)	10,1



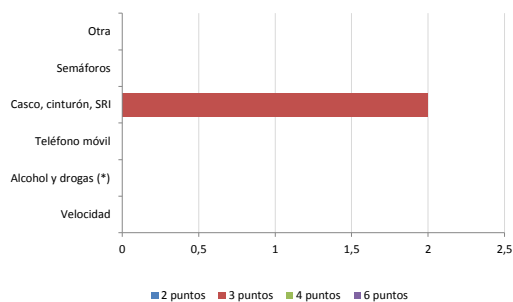
Vehículos sin ITV en vigor (parque con menos de 25 años)

Motocicletas	29
Turismos	6%
Resto	9%

Seguridad vial

Convenio Básico Bilateral con la DGT	No
Smart Cities	No
Carta Europea de la Seguridad Vial	No
Policía Local	Sí
Notificación a través de DEV	No
Publicación de edictos en TESTRA	No
Sanciones con detracción de puntos, 2014	2
Puntos detraídos, 2014	6

Sanciones con detracción de puntos



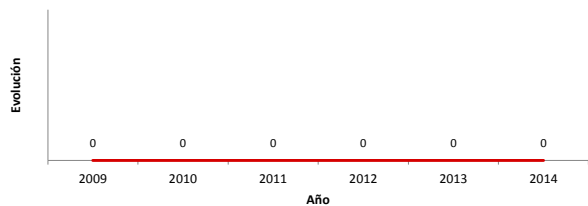
(*) La distribución es:

0 alcohol
0 drogas

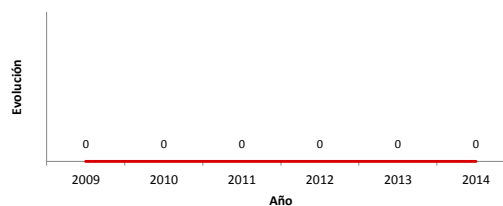
Siniestralidad vial 2014

	Vías Urbanas 2014			Vías Interurbanas 2014		
	Fallecidos	Heridos Hospitalizados	Heridos Leves	Fallecidos	Heridos Hospitalizados	Heridos Leves
Bicicletas	0	0	0	0	0	0
Ciclomotores	0	0	0	0	0	0
Motocicletas	0	0	0	0	0	2
Turismos	0	0	0	0	0	6
Furgonetas	0	0	0	0	0	0
Camiones	0	0	0	0	0	0
Autobuses	0	0	0	0	0	0
Otros vehículos	0	0	0	0	0	0
Peatones	0	0	0	0	0	1
Total	0	0	0	0	0	9

Accidentes con víctimas en vías urbanas



Fallecidos y heridos hospitalizados en vías urbanas



Fecha de actualización: 9 de Septiembre de 2015