

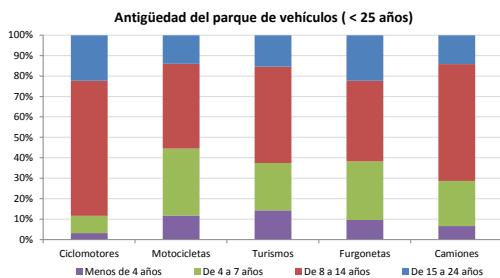


**Demografía**

Población a 1/1/2014 (*)	7.048
Hombres	3.634
Mujeres	3.414
(*) Fuente: INE	
Censo de conductores a 31/12/2014	4.155
Hombres	2.287
Mujeres	1.868

**Parque de vehículos automóviles**

		Antigüedad media (parque con menos de 25 años)
Total a 31/12/2014	5.268	9,9
Ciclomotores	130 (2%)	11,9
Motocicletas	412 (8%)	9,5
Turismos	3.814 (72%)	9,7
Furgonetas	431 (8%)	10,7
Camiones	396 (8%)	10,6



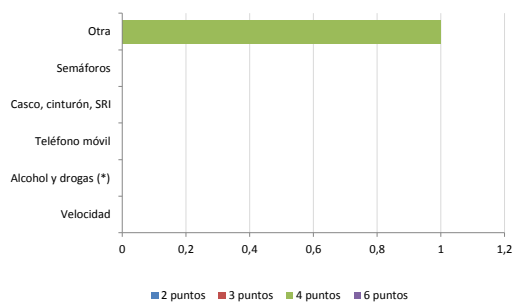
**Vehículos sin ITV en vigor (parque con menos de 25 años)**

Motocicletas	24%
Turismos	7%
Resto	15%

**Seguridad vial**

Convenio Básico Bilateral con la DGT	Sí
Smart Cities	No
Carta Europea de la Seguridad Vial	No
Policía Local	Sí
Notificación a través de DEV	No
Publicación de edictos en TESTRA	No
Sanciones con detracción de puntos, 2014	1
Puntos detraídos, 2014	4

**Sanciones con detracción de puntos**



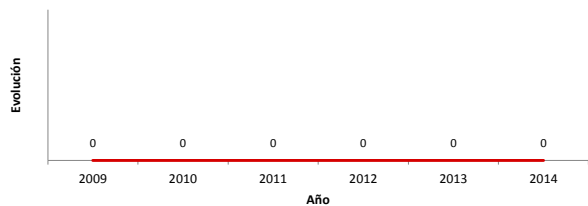
(\*) La distribución es:

0 alcohol  
0 drogas

**Siniestralidad vial 2014**

	Vías Urbanas 2014			Vías Interurbanas 2014		
	Fallecidos	Heridos Hospitalizados	Heridos Leves	Fallecidos	Heridos Hospitalizados	Heridos Leves
Bicicletas	0	0	0	0	0	0
Ciclomotores	0	0	0	0	0	0
Motocicletas	0	0	0	0	0	1
Turismos	0	0	0	0	0	3
Furgonetas	0	0	0	0	0	0
Camiones	0	0	0	0	0	0
Autobuses	0	0	0	0	0	0
Otros vehículos	0	0	0	0	0	0
Peatones	0	0	0	0	0	0
<b>Total</b>	<b>0</b>	<b>0</b>	<b>0</b>	<b>0</b>	<b>0</b>	<b>4</b>

**Accidentes con víctimas en vías urbanas**



**Fallecidos y heridos hospitalizados en vías urbanas**

