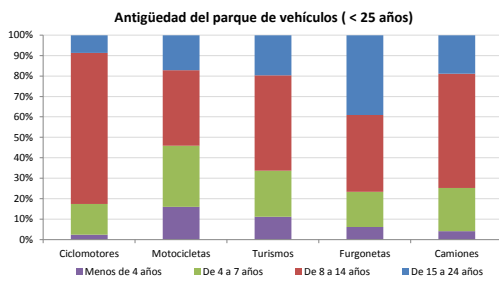


Demografía

Población a 1/1/2014 (*)	6.831
Hombres	3.353
Mujeres	3.478
(*) Fuente: INE	
Censo de conductores a 31/12/2014	3.679
Hombres	2.111
Mujeres	1.568

Parque de vehículos automóviles

		Antigüedad media (parque con menos de 25 años)
Total a 31/12/2014	4.638	10,8
Ciclomotores	172 (4%)	11,8
Motocicletas	356 (8%)	9,6
Turismos	3.062 (66%)	10,4
Furgonetas	528 (11%)	13,3
Camiones	441 (10%)	11,0



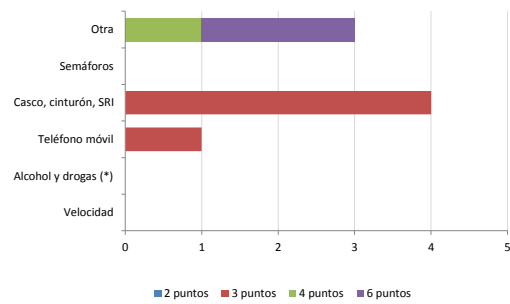
Vehículos sin ITV en vigor (parque con menos de 25 años)

Motocicletas	33%
Turismos	8%
Resto	12%

Seguridad vial

Convenio Básico Bilateral con la DGT	Sí
Smart Cities	No
Carta Europea de la Seguridad Vial	No
Policía Local	Sí
Notificación a través de DEV	No
Publicación de edictos en TESTRA	No
Sanciones con detracción de puntos, 2014	8
Puntos detraídos, 2014	31

Sanciones con detracción de puntos



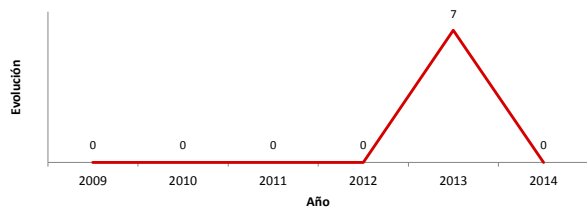
(*) La distribución es:

0 alcohol
0 drogas

Siniestralidad vial 2014

	Vías Urbanas 2014			Vías Interurbanas 2014		
	Fallecidos	Heridos Hospitalizados	Heridos Leves	Fallecidos	Heridos Hospitalizados	Heridos Leves
Bicicletas	0	0	0	0	0	1
Ciclomotores	0	0	0	0	0	0
Motocicletas	0	0	0	0	1	1
Turismos	0	0	0	1	0	5
Furgonetas	0	0	0	0	0	0
Camiones	0	0	0	0	0	0
Autobuses	0	0	0	0	0	0
Otros vehículos	0	0	0	0	0	0
Peatones	0	0	0	0	0	2
Total	0	0	0	1	1	9

Accidentes con víctimas en vías urbanas



Fallecidos y heridos hospitalizados en vías urbanas

