



Municipio: **Cobeña**

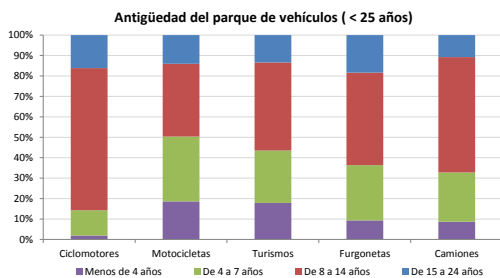
Provincia: **Madrid**

Demografía

Población a 1/1/2014 (*)	6.921
Hombres	3.415
Mujeres	3.506
(*) Fuente: INE	
Censo de conductores a 31/12/2014	3.950
Hombres	2.103
Mujeres	1.847

Parque de vehículos automóviles

		Antigüedad media (parque con menos de 25 años)
Total a 31/12/2014	4.764	9,3
Ciclomotores	105 (2%)	11,9
Motocicletas	488 (10%)	9,1
Turismos	3.535 (74%)	9,1
Furgonetas	297 (6%)	10,3
Camiones	246 (5%)	9,9



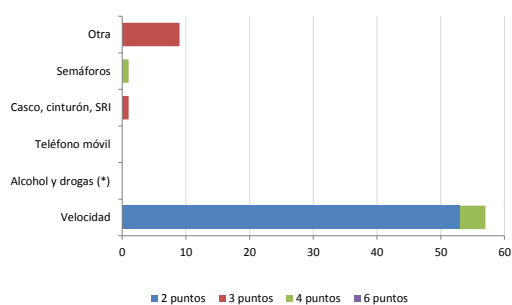
Vehículos sin ITV en vigor (parque con menos de 25 años)

Motocicletas	24%
Turismos	7%
Resto	12%

Seguridad vial

Convenio Básico Bilateral con la DGT	Sí
Smart Cities	No
Carta Europea de la Seguridad Vial	No
Policía Local	Sí
Notificación a través de DEV	No
Publicación de edictos en TESTRA	No
Sanciones con detracción de puntos, 2014	68
Puntos detraídos, 2014	156

Sanciones con detracción de puntos



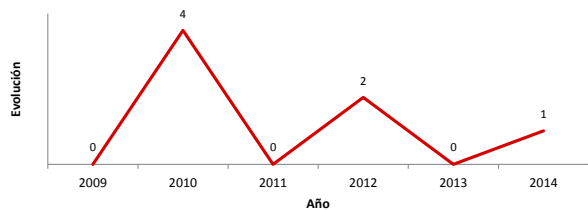
(*) La distribución es:

0 alcohol
0 drogas

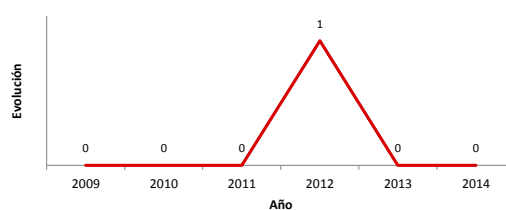
Siniestralidad vial 2014

	Vías Urbanas 2014			Vías Interurbanas 2014		
	Fallecidos	Heridos Hospitalizados	Heridos Leves	Fallecidos	Heridos Hospitalizados	Heridos Leves
Bicicletas	0	0	0	0	0	0
Ciclomotores	0	0	0	0	0	0
Motocicletas	0	0	0	0	0	1
Turismos	0	0	1	0	1	6
Furgonetas	0	0	0	0	0	2
Camiones	0	0	0	0	0	0
Autobuses	0	0	0	0	0	0
Otros vehículos	0	0	0	0	0	0
Peatones	0	0	0	0	0	0
Total	0	0	1	0	1	9

Accidentes con víctimas en vías urbanas



Fallecidos y heridos hospitalizados en vías urbanas



Fecha de actualización: 9 de Septiembre de 2015