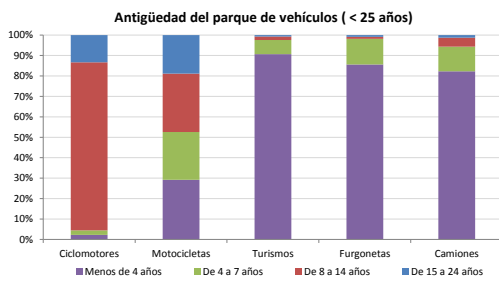


Demografía

Población a 1/1/2014 (*)	1.581
Hombres	809
Mujeres	772
(*) Fuente: INE	
Censo de conductores a 31/12/2014	814
Hombres	509
Mujeres	305

Parque de vehículos automóviles

		Antigüedad media (parque con menos de 25 años)
Total a 31/12/2014	36.040	2,3
Ciclomotores	45 (0%)	12,2
Motocicletas	184 (1%)	9,0
Turismos	26.890 (75%)	2,1
Furgonetas	5.908 (16%)	2,4
Camiones	2.829 (8%)	2,8



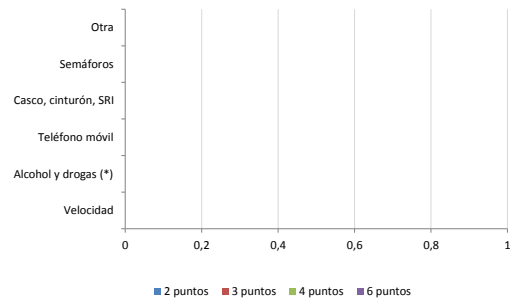
Vehículos sin ITV en vigor (parque con menos de 25 años)

Motocicletas	23%
Turismos	1%
Resto	2%

Seguridad vial

Convenio Básico Bilateral con la DGT	No
Smart Cities	No
Carta Europea de la Seguridad Vial	No
Policía Local	No
Notificación a través de DEV	No
Publicación de edictos en TESTRA	No
Sanciones con detracción de puntos, 2014	0
Puntos detráidos, 2014	0

Sanciones con detracción de puntos



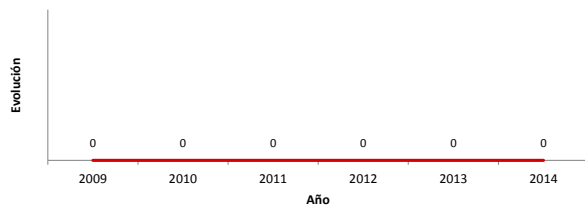
(*) La distribución es:

0 alcohol
0 drogas

Siniestralidad vial 2014

	Vías Urbanas 2014			Vías Interurbanas 2014		
	Fallecidos	Heridos Hospitalizados	Heridos Leves	Fallecidos	Heridos Hospitalizados	Heridos Leves
Bicicletas	0	0	0	0	0	0
Ciclomotores	0	0	0	0	0	0
Motocicletas	0	0	0	0	0	0
Turismos	0	0	0	0	0	0
Furgonetas	0	0	0	0	0	0
Camiones	0	0	0	0	0	0
Autobuses	0	0	0	0	0	0
Otros vehículos	0	0	0	0	0	0
Peatones	0	0	0	0	0	0
Total	0	0	0	0	0	0

Accidentes con víctimas en vías urbanas



Fallecidos y heridos hospitalizados en vías urbanas

