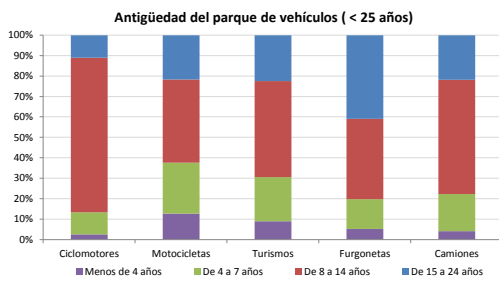


Demografía

Población a 1/1/2014 (*)	8.409
Hombres	4.319
Mujeres	4.090
(*) Fuente: INE	
Censo de conductores a 31/12/2014	4.668
Hombres	2.930
Mujeres	1.738

Parque de vehículos automóviles

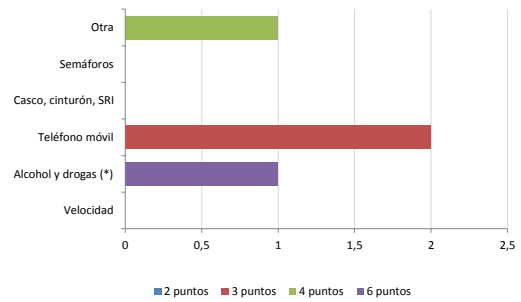
		Antigüedad media (parque con menos de 25 años)
Total a 31/12/2014	5.785	11,2
Ciclomotores	487 (8%)	12,1
Motocicletas	334 (6%)	10,8
Turismos	3.545 (61%)	10,9
Furgonetas	499 (9%)	13,6
Camiones	743 (13%)	11,4



Seguridad vial

Convenio Básico Bilateral con la DGT	No
Smart Cities	No
Carta Europea de la Seguridad Vial	No
Policía Local	Sí
Notificación a través de DEV	No
Publicación de edictos en TESTRA	No
Sanciones con detracción de puntos, 2014	4
Puntos detráidos, 2014	16

Sanciones con detracción de puntos



(*) La distribución es:

1 alcohol
0 drogas

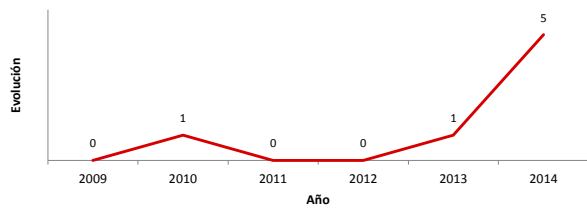
Vehículos sin ITV en vigor (parque con menos de 25 años)

Motocicletas	38%
Turismos	8%
Resto	11%

Siniestralidad vial 2014

	Vías Urbanas 2014			Vías Interurbanas 2014		
	Fallecidos	Heridos Hospitalizados	Heridos Leves	Fallecidos	Heridos Hospitalizados	Heridos Leves
Bicicletas	0	0	0	0	0	0
Ciclomotores	0	0	0	0	0	0
Motocicletas	0	1	1	0	0	1
Turismos	0	0	2	1	2	13
Furgonetas	0	0	1	0	0	0
Camiones	0	0	0	0	0	0
Autobuses	0	0	0	0	0	0
Otros vehículos	0	0	0	0	0	0
Peatones	0	2	1	0	0	0
Total	0	3	5	1	2	14

Accidentes con víctimas en vías urbanas



Fallecidos y heridos hospitalizados en vías urbanas

