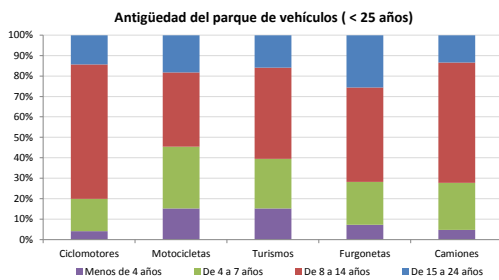


Demografía

Población a 1/1/2014 (*)	8.934
Hombres	4.420
Mujeres	4.514
(*) Fuente: INE	
Censo de conductores a 31/12/2014	4.713
Hombres	2.574
Mujeres	2.139

Parque de vehículos automóviles

		Antigüedad media (parque con menos de 25 años)
Total a 31/12/2014	5.565	9,9
Ciclomotores	146 (3%)	11,2
Motocicletas	534 (10%)	10,1
Turismos	4.113 (74%)	9,7
Furgonetas	330 (6%)	11,6
Camiones	331 (6%)	10,5



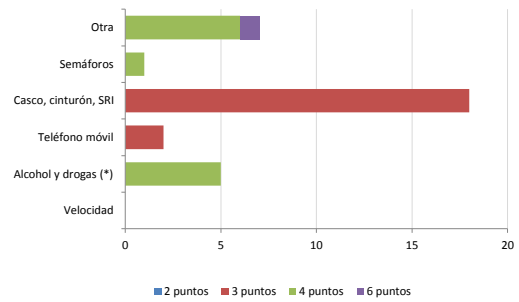
Vehículos sin ITV en vigor (parque con menos de 25 años)

Motocicletas	28%
Turismos	8%
Resto	13%

Seguridad vial

Convenio Básico Bilateral con la DGT	Sí
Smart Cities	No
Carta Europea de la Seguridad Vial	No
Policía Local	Sí
Notificación a través de DEV	No
Publicación de edictos en TESTRA	No
Sanciones con detracción de puntos, 2014	33
Puntos detráidos, 2014	114

Sanciones con detracción de puntos



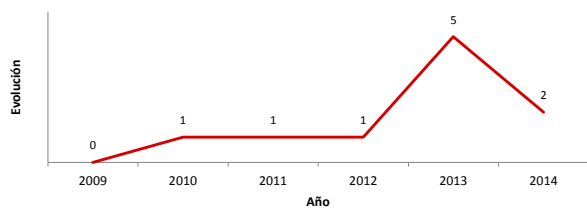
(*) La distribución es:

5 alcohol
0 drogas

Siniestralidad vial 2014

	Vías Urbanas 2014			Vías Interurbanas 2014		
	Fallecidos	Heridos Hospitalizados	Heridos Leves	Fallecidos	Heridos Hospitalizados	Heridos Leves
Bicicletas	0	0	0	0	0	0
Ciclomotores	0	0	0	0	0	0
Motocicletas	0	0	1	0	0	0
Turismos	0	0	1	0	0	4
Furgonetas	0	0	0	0	0	0
Camiones	0	0	0	0	0	0
Autobuses	0	0	0	0	0	0
Otros vehículos	0	0	0	0	0	0
Peatones	0	0	0	0	0	0
Total	0	0	2	0	0	4

Accidentes con víctimas en vías urbanas



Fallecidos y heridos hospitalizados en vías urbanas

