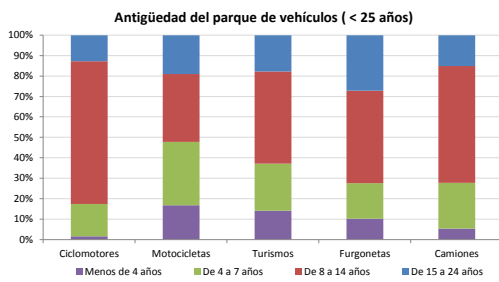


**Demografía**

Población a 1/1/2014 (*)	62.587
Hombres	30.543
Mujeres	32.044
(*) Fuente: INE	
Censo de conductores a 31/12/2014	32.574
Hombres	18.266
Mujeres	14.308

**Parque de vehículos automóviles**

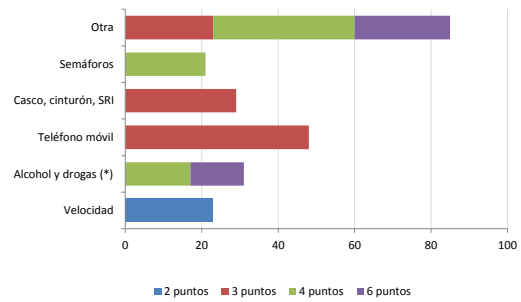
		Antigüedad media (parque con menos de 25 años)
Total a 31/12/2014	36.224	10,2
Ciclomotores	1.028 (3%)	11,7
Motocicletas	2.250 (6%)	9,8
Turismos	28.518 (79%)	10,0
Furgonetas	1.977 (5%)	11,8
Camiones	2.121 (6%)	10,6



**Seguridad vial**

Convenio Básico Bilateral con la DGT	Sí
Smart Cities	No
Carta Europea de la Seguridad Vial	No
Policía Local	Sí
Notificación a través de DEV	Sí
Publicación de edictos en TESTRA	No
Sanciones con detracción de puntos, 2014	237
Puntos detraídos, 2014	880

**Sanciones con detracción de puntos**



(\*) La distribución es:

28 alcohol  
3 drogas

**Vehículos sin ITV en vigor (parque con menos de 25 años)**

Motocicletas	27%
Turismos	10%
Resto	19%

**Siniestralidad vial 2014**

	Vías Urbanas 2014			Vías Interurbanas 2014		
	Fallecidos	Heridos Hospitalizados	Heridos Leves	Fallecidos	Heridos Hospitalizados	Heridos Leves
Bicicletas	0	0	3	0	0	3
Ciclomotores	0	0	1	0	0	0
Motocicletas	0	0	2	0	0	3
Turismos	0	0	15	0	0	28
Furgonetas	0	0	0	0	0	1
Camiones	0	0	0	0	0	2
Autobuses	0	0	0	0	0	0
Otros vehículos	0	0	0	0	0	0
Peatones	0	1	7	0	1	1
<b>Total</b>	<b>0</b>	<b>1</b>	<b>28</b>	<b>0</b>	<b>1</b>	<b>38</b>

