



Municipio: **Fresnedillas de la Oliva**

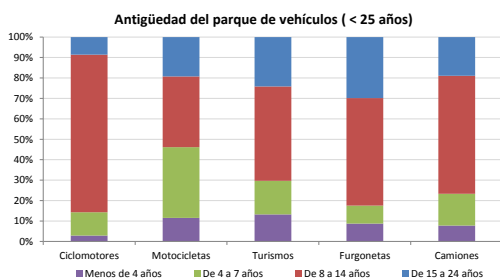
Provincia: **Madrid**

### Demografía

Población a 1/1/2014 (*)	1.545
Hombres	798
Mujeres	747
(*) Fuente: INE	
Censo de conductores a 31/12/2014	762
Hombres	457
Mujeres	305

### Parque de vehículos automóviles

		Antigüedad media (parque con menos de 25 años)
Total a 31/12/2014	974	11,1
Ciclomotores	35 (4%)	11,9
Motocicletas	58 (6%)	10,5
Turismos	692 (71%)	11,0
Furgonetas	78 (8%)	12,8
Camiones	93 (10%)	11,2



### Vehículos sin ITV en vigor (parque con menos de 25 años)

Motocicletas	21
Turismos	10%
Resto	16%

### Seguridad vial

Convenio Básico Bilateral con la DGT	Sí
Smart Cities	No
Carta Europea de la Seguridad Vial	No
Policía Local	Sí
Notificación a través de DEV	No
Publicación de edictos en TESTRA	No
Sanciones con detracción de puntos, 2014	0
Puntos detraídos, 2014	0

### Sanciones con detracción de puntos



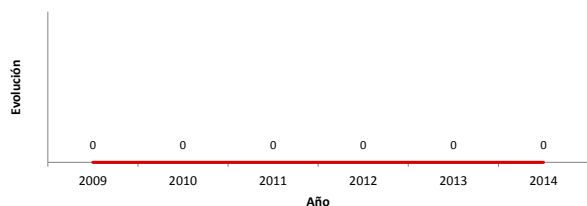
(\*) La distribución es:

0 alcohol  
0 drogas

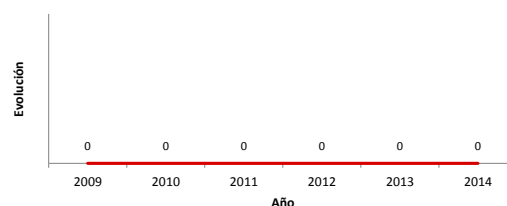
### Siniestralidad vial 2014

	Vías Urbanas 2014			Vías Interurbanas 2014		
	Fallecidos	Heridos Hospitalizados	Heridos Leves	Fallecidos	Heridos Hospitalizados	Heridos Leves
Bicicletas	0	0	0	0	0	0
Ciclomotores	0	0	0	0	0	0
Motocicletas	0	0	0	0	0	0
Turismos	0	0	0	0	0	1
Furgonetas	0	0	0	0	0	0
Camiones	0	0	0	0	0	0
Autobuses	0	0	0	0	0	2
Otros vehículos	0	0	0	0	0	0
Peatones	0	0	0	0	0	1
<b>Total</b>	<b>0</b>	<b>0</b>	<b>0</b>	<b>0</b>	<b>0</b>	<b>4</b>

### Accidentes con víctimas en vías urbanas



### Fallecidos y heridos hospitalizados en vías urbanas



Fecha de actualización: 9 de Septiembre de 2015