



Municipio: **Galapagar**

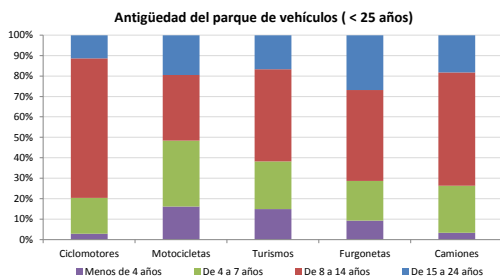
Provincia: **Madrid**

### Demografía

Población a 1/1/2014 (*)	32.380
Hombres	16.012
Mujeres	16.368
(*) Fuente: INE	
Censo de conductores a 31/12/2014	18.568
Hombres	10.402
Mujeres	8.166

### Parque de vehículos automóviles

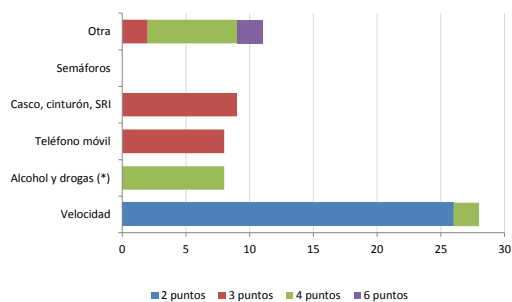
		Antigüedad media (parque con menos de 25 años)
Total a 31/12/2014	20.931	10,0
Ciclomotores	581 (3%)	11,4
Motocicletas	1.831 (9%)	9,9
Turismos	15.898 (76%)	9,8
Furgonetas	1.222 (6%)	11,6
Camiones	1.171 (6%)	10,8



### Seguridad vial

Convenio Básico Bilateral con la DGT	Sí
Smart Cities	No
Carta Europea de la Seguridad Vial	No
Policía Local	Sí
Notificación a través de DEV	Sí
Publicación de edictos en TESTRA	No
Sanciones con detracción de puntos, 2014	64
Puntos detraídos, 2014	189

### Sanciones con detracción de puntos



(\*) La distribución es:

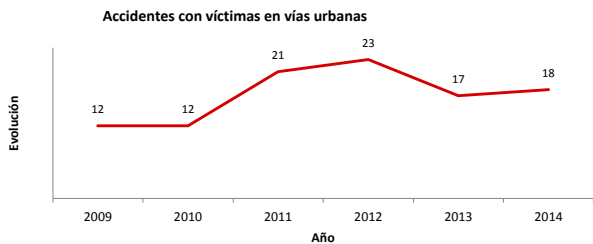
8 alcohol  
0 drogas

### Vehículos sin ITV en vigor (parque con menos de 25 años)

Motocicletas	26%
Turismos	8%
Resto	16%

### Siniestralidad vial 2014

	Vías Urbanas 2014			Vías Interurbanas 2014		
	Fallecidos	Heridos Hospitalizados	Heridos Leves	Fallecidos	Heridos Hospitalizados	Heridos Leves
Bicicletas	0	0	3	0	0	1
Ciclomotores	0	0	0	0	0	0
Motocicletas	0	0	0	1	0	6
Turismos	0	0	5	0	2	48
Furgonetas	0	0	2	0	0	2
Camiones	0	0	0	0	0	0
Autobuses	0	0	0	0	0	1
Otros vehículos	0	0	0	0	0	0
Peatones	0	0	8	0	2	2
<b>Total</b>	<b>0</b>	<b>0</b>	<b>18</b>	<b>1</b>	<b>4</b>	<b>60</b>



Fecha de actualización: 9 de Septiembre de 2015