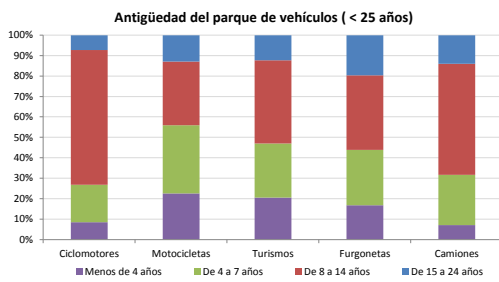


**Demografía**

Población a 1/1/2014 (*)	70.359
Hombres	33.445
Mujeres	36.914
(*) Fuente: INE	
Censo de conductores a 31/12/2014	40.668
Hombres	21.107
Mujeres	19.561

**Parque de vehículos automóviles**

		Antigüedad media (parque con menos de 25 años)
Total a 31/12/2014	43.344	8,9
Ciclomotores	789 (2%)	10,3
Motocicletas	3.673 (8%)	8,5
Turismos	35.104 (81%)	8,8
Furgonetas	2.282 (5%)	9,7
Camiones	1.235 (3%)	10,0



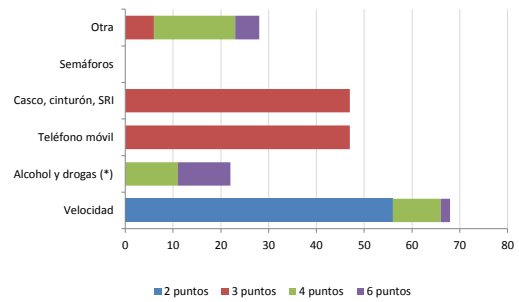
**Vehículos sin ITV en vigor (parque con menos de 25 años)**

Motocicletas	27%
Turismos	8%
Resto	14%

**Seguridad vial**

Convenio Básico Bilateral con la DGT	Sí
Smart Cities	Sí
Carta Europea de la Seguridad Vial	No
Policía Local	Sí
Notificación a través de DEV	Sí
Publicación de edictos en TESTRA	No
Sanciones con detracción de puntos, 2014	212
Puntos detraídos, 2014	672

**Sanciones con detracción de puntos**



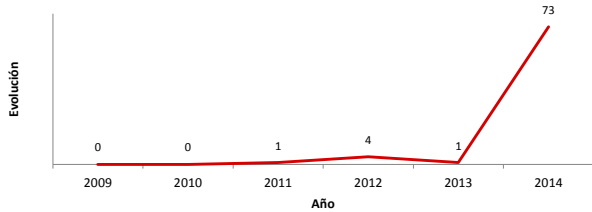
(\*) La distribución es:

22 alcohol  
0 drogas

**Siniestralidad vial 2014**

	Vías Urbanas 2014			Vías Interurbanas 2014		
	Fallecidos	Heridos Hospitalizados	Heridos Leves	Fallecidos	Heridos Hospitalizados	Heridos Leves
Bicicletas	0	3	8	0	0	1
Ciclomotores	0	0	1	0	0	1
Motocicletas	0	2	11	0	2	5
Turismos	0	1	20	2	4	82
Furgonetas	0	0	3	0	0	1
Camiones	0	0	0	0	0	0
Autobuses	0	0	4	0	0	0
Otros vehículos	0	0	0	0	0	0
Peatones	1	7	20	0	0	0
<b>Total</b>	<b>1</b>	<b>13</b>	<b>67</b>	<b>2</b>	<b>6</b>	<b>90</b>

**Accidentes con víctimas en vías urbanas**



**Fallecidos y heridos hospitalizados en vías urbanas**

