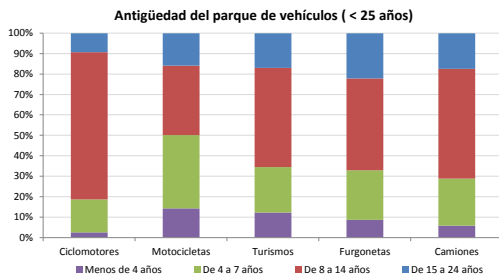


Demografía

| | |
|-----------------------------------|--------|
| Población a 1/1/2014 (*) | 22.763 |
| Hombres | 11.376 |
| Mujeres | 11.387 |
| (*) Fuente: INE | |
| Censo de conductores a 31/12/2014 | 12.794 |
| Hombres | 7.641 |
| Mujeres | 5.153 |

Parque de vehículos automóviles

| | | Antigüedad media (parque con menos de 25 años) |
|--------------------|--------------|--|
| Total a 31/12/2014 | 16.023 | 10,3 |
| Ciclomotores | 386 (2%) | 11,4 |
| Motocicletas | 902 (6%) | 9,5 |
| Turismos | 11.644 (73%) | 10,2 |
| Furgonetas | 1.172 (7%) | 11,0 |
| Camiones | 1.549 (10%) | 10,7 |



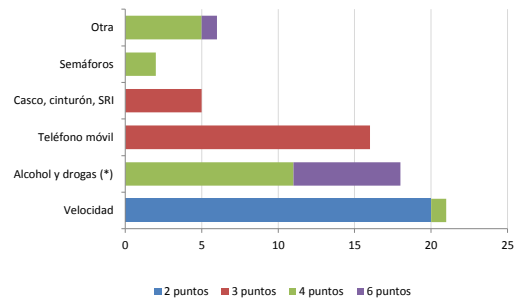
Vehículos sin ITV en vigor (parque con menos de 25 años)

| | |
|--------------|-----|
| Motocicletas | 26% |
| Turismos | 8% |
| Resto | 21% |

Seguridad vial

| | |
|--|-----|
| Convenio Básico Bilateral con la DGT | Sí |
| Smart Cities | No |
| Carta Europea de la Seguridad Vial | No |
| Policía Local | Sí |
| Notificación a través de DEV | No |
| Publicación de edictos en TESTRA | No |
| Sanciones con detracción de puntos, 2014 | 68 |
| Puntos detraídos, 2014 | 227 |

Sanciones con detracción de puntos



(*) La distribución es:

18 alcohol
0 drogas

Siniestralidad vial 2014

| | Vías Urbanas 2014 | | | Vías Interurbanas 2014 | | |
|-----------------|-------------------|------------------------|---------------|------------------------|------------------------|---------------|
| | Fallecidos | Heridos Hospitalizados | Heridos Leves | Fallecidos | Heridos Hospitalizados | Heridos Leves |
| Bicicletas | 0 | 0 | 1 | 0 | 0 | 0 |
| Ciclomotores | 0 | 0 | 0 | 0 | 0 | 0 |
| Motocicletas | 0 | 0 | 3 | 0 | 0 | 3 |
| Turismos | 0 | 0 | 16 | 0 | 0 | 14 |
| Furgonetas | 0 | 0 | 2 | 0 | 0 | 1 |
| Camiones | 0 | 0 | 0 | 0 | 0 | 0 |
| Autobuses | 0 | 0 | 0 | 0 | 0 | 0 |
| Otros vehículos | 0 | 0 | 0 | 0 | 0 | 0 |
| Peatones | 1 | 2 | 2 | 0 | 0 | 0 |
| Total | 1 | 2 | 24 | 0 | 0 | 18 |

