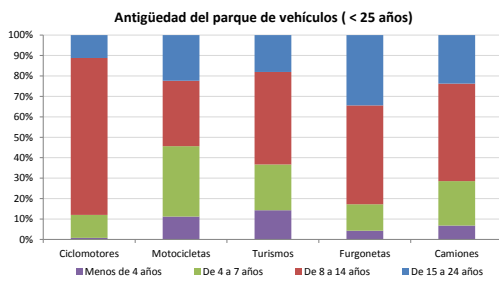


**Demografía**

Población a 1/1/2014 (*)	5.890
Hombres	3.023
Mujeres	2.867
(*) Fuente: INE	
Censo de conductores a 31/12/2014	2.906
Hombres	1.721
Mujeres	1.185

**Parque de vehículos automóviles**

		Antigüedad media (parque con menos de 25 años)
Total a 31/12/2014	3.760	10,5
Ciclomotores	125 (3%)	12,1
Motocicletas	258 (7%)	10,4
Turismos	2.643 (70%)	10,0
Furgonetas	339 (9%)	13,1
Camiones	333 (9%)	10,9



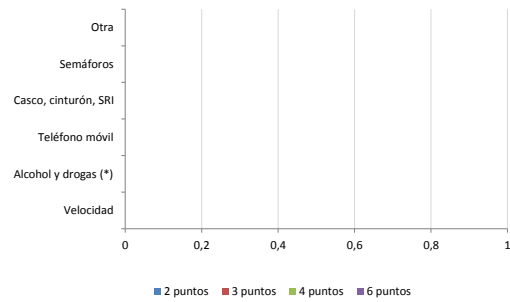
**Vehículos sin ITV en vigor (parque con menos de 25 años)**

Motocicletas	41%
Turismos	9%
Resto	14%

**Seguridad vial**

Convenio Básico Bilateral con la DGT	Sí
Smart Cities	No
Carta Europea de la Seguridad Vial	No
Policía Local	Sí
Notificación a través de DEV	No
Publicación de edictos en TESTRA	No
Sanciones con detracción de puntos, 2014	0
Puntos detraídos, 2014	0

**Sanciones con detracción de puntos**



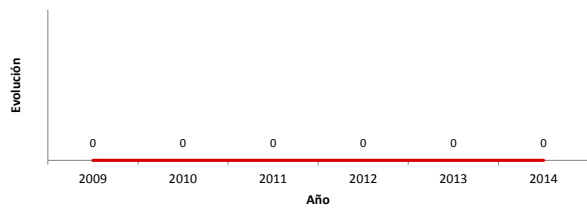
(\*) La distribución es:

0 alcohol  
0 drogas

**Siniestralidad vial 2014**

	Vías Urbanas 2014			Vías Interurbanas 2014		
	Fallecidos	Heridos Hospitalizados	Heridos Leves	Fallecidos	Heridos Hospitalizados	Heridos Leves
Bicicletas	0	0	0	0	1	4
Ciclomotores	0	0	0	0	0	1
Motocicletas	0	0	0	0	0	1
Turismos	0	0	0	0	1	3
Furgonetas	0	0	0	0	0	0
Camiones	0	0	0	0	0	0
Autobuses	0	0	0	0	0	0
Otros vehículos	0	0	0	0	0	0
Peatones	0	0	0	0	0	0
<b>Total</b>	<b>0</b>	<b>0</b>	<b>0</b>	<b>0</b>	<b>2</b>	<b>9</b>

**Accidentes con víctimas en vías urbanas**



**Fallecidos y heridos hospitalizados en vías urbanas**

