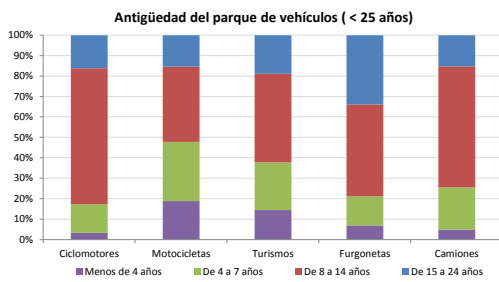


Demografía

Población a 1/1/2014 (*)	4.374
Hombres	2.154
Mujeres	2.220
(*) Fuente: INE	
Censo de conductores a 31/12/2014	2.422
Hombres	1.377
Mujeres	1.045

Parque de vehículos automóviles

		Antigüedad media (parque con menos de 25 años)
Total a 31/12/2014	2.887	10,3
Ciclomotores	93 (3%)	11,5
Motocicletas	231 (8%)	9,2
Turismos	2.056 (71%)	10,1
Furgonetas	259 (9%)	12,7
Camiones	212 (7%)	10,6



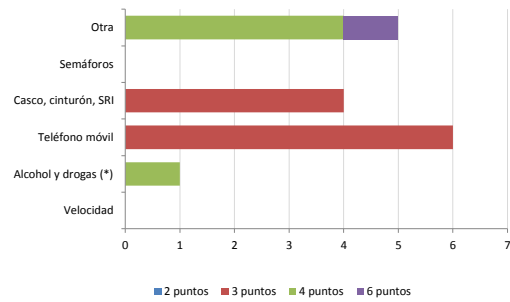
Vehículos sin ITV en vigor (parque con menos de 25 años)

Motocicletas	21%
Turismos	7%
Resto	13%

Seguridad vial

Convenio Básico Bilateral con la DGT	No
Smart Cities	No
Carta Europea de la Seguridad Vial	No
Policía Local	Sí
Notificación a través de DEV	No
Publicación de edictos en TESTRA	No
Sanciones con detracción de puntos, 2014	16
Puntos detraídos, 2014	56

Sanciones con detracción de puntos



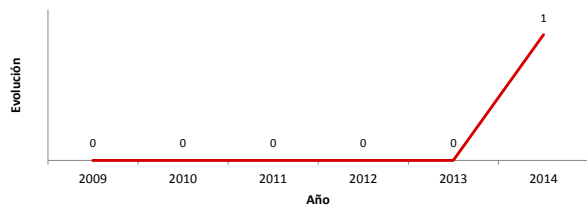
(*) La distribución es:

1 alcohol
0 drogas

Siniestralidad vial 2014

	Vías Urbanas 2014			Vías Interurbanas 2014		
	Fallecidos	Heridos Hospitalizados	Heridos Leves	Fallecidos	Heridos Hospitalizados	Heridos Leves
Bicicletas	0	0	0	0	0	1
Ciclomotores	0	0	0	0	0	0
Motocicletas	0	0	0	0	0	0
Turismos	0	0	0	0	0	0
Furgonetas	0	0	0	0	0	0
Camiones	0	0	0	0	0	0
Autobuses	0	0	0	0	0	0
Otros vehículos	0	0	0	0	0	0
Peatones	0	0	1	0	0	0
Total	0	0	1	0	0	1

Accidentes con víctimas en vías urbanas



Fallecidos y heridos hospitalizados en vías urbanas

