

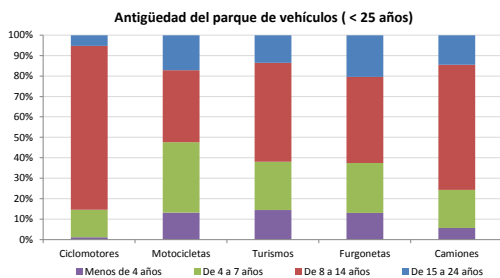


Demografía

Población a 1/1/2014 (*)	5.032
Hombres	2.511
Mujeres	2.521
(*) Fuente: INE	
Censo de conductores a 31/12/2014	3.055
Hombres	1.716
Mujeres	1.339

Parque de vehículos automóviles

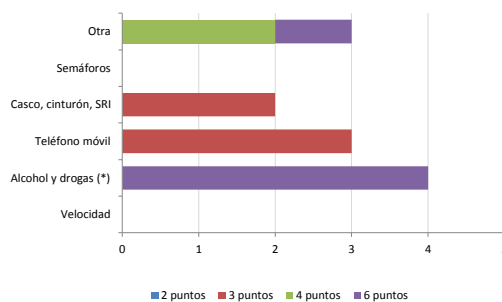
		Antigüedad media (parque con menos de 25 años)
Total a 31/12/2014	4.146	9,9
Ciclomotores	96 (2%)	12,0
Motocicletas	316 (8%)	10,0
Turismos	2.802 (68%)	9,6
Furgonetas	357 (9%)	10,5
Camiones	463 (11%)	10,7



Seguridad vial

Convenio Básico Bilateral con la DGT	Sí
Smart Cities	No
Carta Europea de la Seguridad Vial	No
Policía Local	Sí
Notificación a través de DEV	No
Publicación de edictos en TESTRA	No
Sanciones con detracción de puntos, 2014	12
Puntos detraídos, 2014	53

Sanciones con detracción de puntos



(*) La distribución es:

4 alcohol
0 drogas

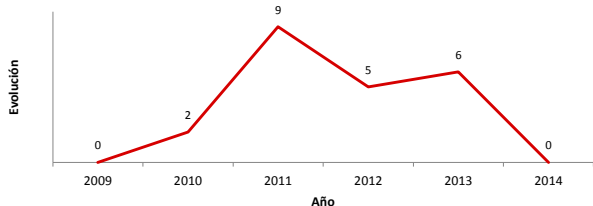
Vehículos sin ITV en vigor (parque con menos de 25 años)

Motocicletas	26%
Turismos	6%
Resto	13%

Siniestralidad vial 2014

	Vías Urbanas 2014			Vías Interurbanas 2014		
	Fallecidos	Heridos Hospitalizados	Heridos Leves	Fallecidos	Heridos Hospitalizados	Heridos Leves
Bicicletas	0	0	0	0	0	0
Ciclomotores	0	0	0	0	0	0
Motocicletas	0	0	0	0	0	0
Turismos	0	0	0	0	1	0
Furgonetas	0	0	0	0	0	0
Camiones	0	0	0	0	0	0
Autobuses	0	0	0	0	0	0
Otros vehículos	0	0	0	0	0	0
Peatones	0	0	0	0	0	0
Total	0	0	0	0	1	0

Accidentes con víctimas en vías urbanas



Fallecidos y heridos hospitalizados en vías urbanas

