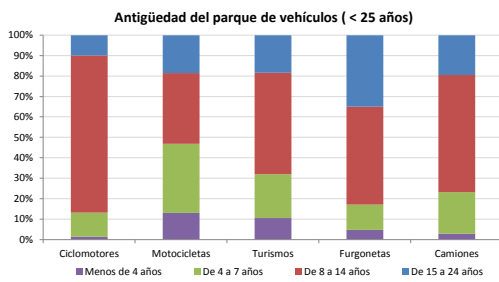


Demografía

Población a 1/1/2014 (*)	7.452
Hombres	3.714
Mujeres	3.738
(*) Fuente: INE	
Censo de conductores a 31/12/2014	3.958
Hombres	2.498
Mujeres	1.460

Parque de vehículos automóviles

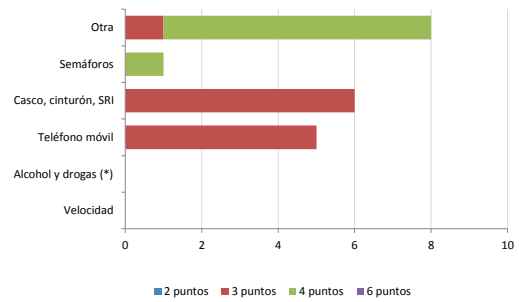
		Antigüedad media (parque con menos de 25 años)
Total a 31/12/2014	4.570	10,8
Ciclomotores	272 (6%)	12,1
Motocicletas	343 (8%)	10,0
Turismos	3.099 (68%)	10,5
Furgonetas	300 (7%)	13,2
Camiones	429 (9%)	11,1



Seguridad vial

Convenio Básico Bilateral con la DGT	Sí
Smart Cities	No
Carta Europea de la Seguridad Vial	No
Policía Local	Sí
Notificación a través de DEV	No
Publicación de edictos en TESTRA	No
Sanciones con detracción de puntos, 2014	20
Puntos detráidos, 2014	68

Sanciones con detracción de puntos



(*) La distribución es:

0 alcohol
0 drogas

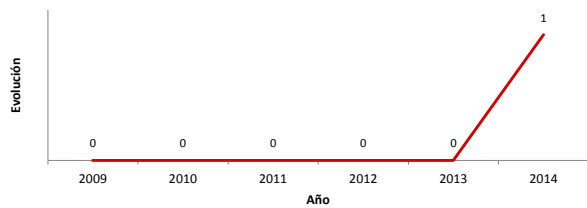
Vehículos sin ITV en vigor (parque con menos de 25 años)

Motocicletas	20%
Turismos	6%
Resto	13%

Siniestralidad vial 2014

	Vías Urbanas 2014			Vías Interurbanas 2014		
	Fallecidos	Heridos Hospitalizados	Heridos Leves	Fallecidos	Heridos Hospitalizados	Heridos Leves
Bicicletas	0	0	0	0	0	1
Ciclomotores	0	0	0	0	0	0
Motocicletas	0	0	0	0	0	3
Turismos	0	0	1	0	1	7
Furgonetas	0	0	0	0	0	0
Camiones	0	0	0	0	0	0
Autobuses	0	0	0	0	0	0
Otros vehículos	0	0	0	0	0	0
Peatones	0	0	0	0	0	0
Total	0	0	1	0	1	11

Accidentes con víctimas en vías urbanas



Fallecidos y heridos hospitalizados en vías urbanas

