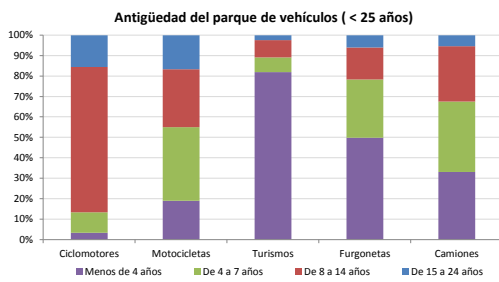


Demografía

Población a 1/1/2014 (*)	2.862
Hombres	1.411
Mujeres	1.451
(*) Fuente: INE	
Censo de conductores a 31/12/2014	1.529
Hombres	869
Mujeres	660

Parque de vehículos automóviles

		Antigüedad media (parque con menos de 25 años)
Total a 31/12/2014	16.462	3,2
Ciclomotores	90 (1%)	11,4
Motocicletas	256 (2%)	9,2
Turismos	14.179 (86%)	2,7
Furgonetas	1.205 (7%)	5,2
Camiones	673 (4%)	6,3



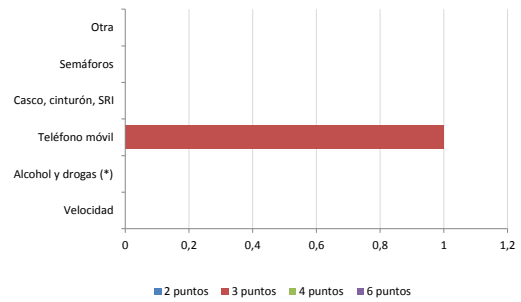
Vehículos sin ITV en vigor (parque con menos de 25 años)

Motocicletas	27%
Turismos	3%
Resto	16%

Seguridad vial

Convenio Básico Bilateral con la DGT	Sí
Smart Cities	No
Carta Europea de la Seguridad Vial	No
Policía Local	Sí
Notificación a través de DEV	No
Publicación de edictos en TESTRA	No
Sanciones con detracción de puntos, 2014	1
Puntos detraídos, 2014	3

Sanciones con detracción de puntos



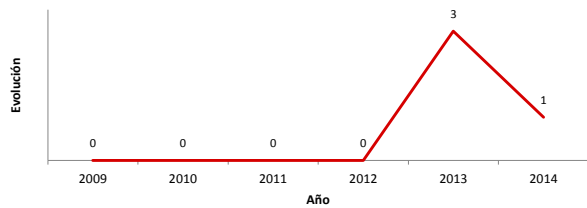
(*) La distribución es:

0 alcohol
0 drogas

Siniestralidad vial 2014

	Vías Urbanas 2014			Vías Interurbanas 2014		
	Fallecidos	Heridos Hospitalizados	Heridos Leves	Fallecidos	Heridos Hospitalizados	Heridos Leves
Bicicletas	0	0	0	0	0	0
Ciclomotores	0	0	0	0	0	0
Motocicletas	0	0	0	0	0	2
Turismos	0	0	2	0	0	2
Furgonetas	0	0	0	0	0	1
Camiones	0	0	0	0	0	0
Autobuses	0	0	0	0	0	0
Otros vehículos	0	0	0	0	0	0
Peatones	0	0	0	0	0	0
Total	0	0	2	0	0	5

Accidentes con víctimas en vías urbanas



Fallecidos y heridos hospitalizados en vías urbanas

