



Municipio: **Navalafuente**

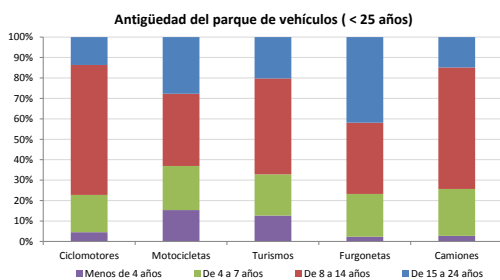
Provincia: **Madrid**

Demografía

Población a 1/1/2014 (*)	1.194
Hombres	621
Mujeres	573
(*) Fuente: INE	
Censo de conductores a 31/12/2014	610
Hombres	372
Mujeres	238

Parque de vehículos automóviles

		Antigüedad media (parque con menos de 25 años)
Total a 31/12/2014	800	10,8
Ciclomotores	22 (3%)	11,4
Motocicletas	72 (9%)	11,6
Turismos	565 (71%)	10,4
Furgonetas	51 (6%)	13,8
Camiones	75 (9%)	10,8



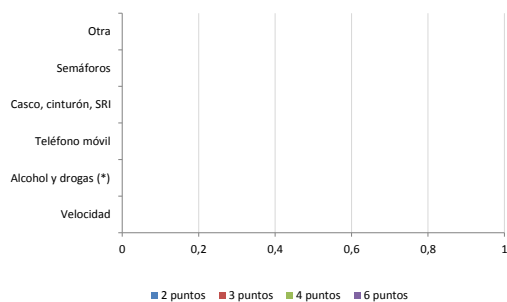
Vehículos sin ITV en vigor (parque con menos de 25 años)

Motocicletas	24
Turismos	9%
Resto	14%

Seguridad vial

Convenio Básico Bilateral con la DGT	No
Smart Cities	No
Carta Europea de la Seguridad Vial	No
Policía Local	No
Notificación a través de DEV	No
Publicación de edictos en TESTRA	No
Sanciones con detracción de puntos, 2014	0
Puntos detraídos, 2014	0

Sanciones con detracción de puntos



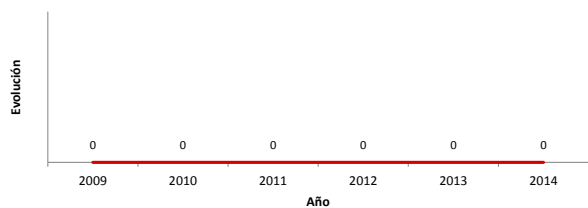
(*) La distribución es:

0 alcohol
0 drogas

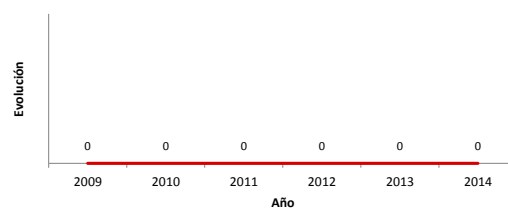
Siniestralidad vial 2014

	Vías Urbanas 2014			Vías Interurbanas 2014		
	Fallecidos	Heridos Hospitalizados	Heridos Leves	Fallecidos	Heridos Hospitalizados	Heridos Leves
Bicicletas	0	0	0	0	0	1
Ciclomotores	0	0	0	0	0	0
Motocicletas	0	0	0	0	0	1
Turismos	0	0	0	0	0	0
Furgonetas	0	0	0	0	0	0
Camiones	0	0	0	0	0	0
Autobuses	0	0	0	0	0	0
Otros vehículos	0	0	0	0	0	0
Peatones	0	0	0	0	0	0
Total	0	0	0	0	0	2

Accidentes con víctimas en vías urbanas



Fallecidos y heridos hospitalizados en vías urbanas



Fecha de actualización: 9 de Septiembre de 2015