



Municipio: **Robledo de la Jara**

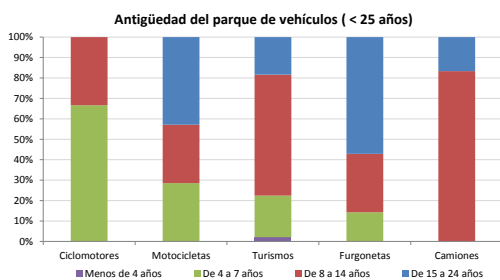
Provincia: **Madrid**

Demografía

Población a 1/1/2014 (*)	103
Hombres	52
Mujeres	51
(*) Fuente: INE	
Censo de conductores a 31/12/2014	47
Hombres	32
Mujeres	15

Parque de vehículos automóviles

		Antigüedad media (parque con menos de 25 años)
Total a 31/12/2014	91	12,0
Ciclomotores	3 (3%)	9,6
Motocicletas	9 (10%)	14,2
Turismos	55 (60%)	10,7
Furgonetas	14 (15%)	15,6
Camiones	6 (7%)	13,3



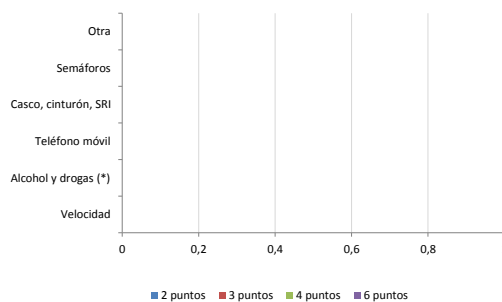
Vehículos sin ITV en vigor (parque con menos de 25 años)

Motocicletas	2
Turismos	4
Resto	20

Seguridad vial

Convenio Básico Bilateral con la DGT	No
Smart Cities	No
Carta Europea de la Seguridad Vial	No
Policía Local	No
Notificación a través de DEV	No
Publicación de edictos en TESTRA	No
Sanciones con detracción de puntos, 2014	0
Puntos detraídos, 2014	0

Sanciones con detracción de puntos



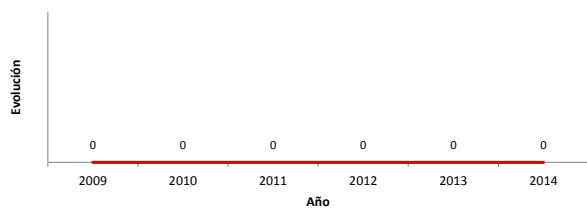
(*) La distribución es:

0 alcohol
0 drogas

Siniestralidad vial 2014

	Vías Urbanas 2014			Vías Interurbanas 2014		
	Fallecidos	Heridos Hospitalizados	Heridos Leves	Fallecidos	Heridos Hospitalizados	Heridos Leves
Bicicletas	0	0	0	0	0	0
Ciclomotores	0	0	0	0	0	0
Motocicletas	0	0	0	0	0	0
Turismos	0	0	0	0	0	0
Furgonetas	0	0	0	0	0	0
Camiones	0	0	0	0	0	0
Autobuses	0	0	0	0	0	0
Otros vehículos	0	0	0	0	0	0
Peatones	0	0	0	0	0	0
Total	0	0	0	0	0	0

Accidentes con víctimas en vías urbanas



Fallecidos y heridos hospitalizados en vías urbanas

