

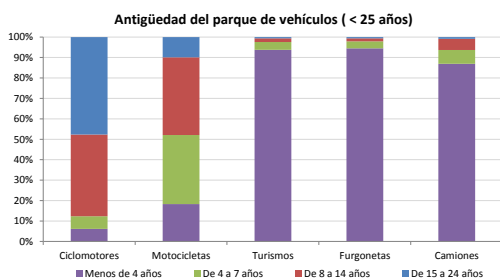


Demografía

| | |
|-----------------------------------|-----|
| Población a 1/1/2014 (*) | 493 |
| Hombres | 291 |
| Mujeres | 202 |
| (*) Fuente: INE | |
| Censo de conductores a 31/12/2014 | 226 |
| Hombres | 160 |
| Mujeres | 66 |

Parque de vehículos automóviles

| | | Antigüedad media (parque con menos de 25 años) |
|--------------------|--------------|--|
| Total a 31/12/2014 | 23.128 | 1,9 |
| Ciclomotores | 65 (0%) | 12,6 |
| Motocicletas | 75 (0%) | 8,1 |
| Turismos | 17.792 (77%) | 1,8 |
| Furgonetas | 3.509 (15%) | 2,0 |
| Camiones | 1.645 (7%) | 2,4 |



Vehículos sin ITV en vigor (parque con menos de 25 años)

| | |
|--------------|----|
| Motocicletas | 25 |
| Turismos | 1% |
| Resto | 4% |

Seguridad vial

| | |
|--|----|
| Convenio Básico Bilateral con la DGT | No |
| Smart Cities | No |
| Carta Europea de la Seguridad Vial | No |
| Policía Local | No |
| Notificación a través de DEV | Sí |
| Publicación de edictos en TESTRA | No |
| Sanciones con detracción de puntos, 2014 | 0 |
| Puntos detraídos, 2014 | 0 |

Sanciones con detracción de puntos



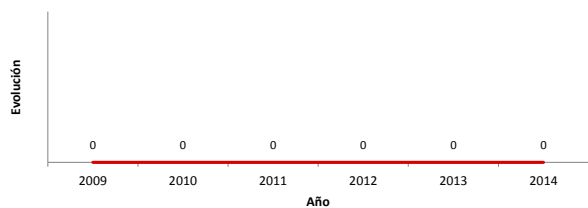
(*) La distribución es:

0 alcohol
0 drogas

Siniestralidad vial 2014

| | Vías Urbanas 2014 | | | Vías Interurbanas 2014 | | |
|-----------------|-------------------|------------------------|---------------|------------------------|------------------------|---------------|
| | Fallecidos | Heridos Hospitalizados | Heridos Leves | Fallecidos | Heridos Hospitalizados | Heridos Leves |
| Bicicletas | 0 | 0 | 0 | 0 | 0 | 0 |
| Ciclomotores | 0 | 0 | 0 | 0 | 0 | 0 |
| Motocicletas | 0 | 0 | 0 | 0 | 0 | 0 |
| Turismos | 0 | 0 | 0 | 0 | 0 | 0 |
| Furgonetas | 0 | 0 | 0 | 0 | 0 | 0 |
| Camiones | 0 | 0 | 0 | 0 | 0 | 0 |
| Autobuses | 0 | 0 | 0 | 0 | 0 | 0 |
| Otros vehículos | 0 | 0 | 0 | 0 | 0 | 0 |
| Peatones | 0 | 0 | 0 | 0 | 0 | 0 |
| Total | 0 | 0 | 0 | 0 | 0 | 0 |

Accidentes con víctimas en vías urbanas



Fallecidos y heridos hospitalizados en vías urbanas

